

# INTRA MUROS 2017

## Abbild

HSD Hochschule Düsseldorf | University of Applied Sciences  
PBSA | Peter Behrens School of Arts Faculty of Architecture

PBSA | Peter Behrens School of Arts





Jedes Studienjahr findet an der PBSA im Fachbereich Architektur im November eine Projektwoche unter dem Label INTRA MUROS statt.

Alle Lehrenden bieten in dieser Woche - z.T. in Kooperation mit KollegInnen aus dem Fachbereich Design der Peter Behrens School of Arts - in sich abgeschlossene Workshops an, die von den Studierenden der Bachelor- und Masterstudiengänge freige wählt werden können.

Neben der Vertiefung fachspezifischer Aspekte ist es ein besonderes Anliegen der INTRA MUROS-Veranstaltungen, die Kommunikation zwischen den unterschiedlichen Semestern und den beiden gestalterischen Fachbereichen der Hochschule Düsseldorf sowie ganz allgemein die Lust am Studium und Miteinander zu befördern.

Seit dem WS 2009/10 steht INTRA MUROS unter einem übergreifenden Thema. Im WS 2017/18 lautete es ABBILD. Es wurde auf unterschiedlichste Art und Weise und aus den verschiedensten Blickwinkeln bearbeitet.

Die vorliegende Dokumentation versucht dabei nicht die individuellen Workshop-Ergebnisse detailliert darzustellen. Ihr Ziel ist vielmehr, die Themenvielfalt und kreative Atmosphäre während INTRA MUROS 2017 festzuhalten.

Abschließend sei erwähnt, dass sich nicht alle Workshop-Themen für eine Dokumentation in dieser Booklet-Form eignen, diese aber - nicht nur der Vollständigkeit halber - in der folgenden Themenübersicht erwähnt werden.



### ABBILDER SCHAFFEN

Prof. Christoph Ackermann

### ABBILD UND OBJEKT

Prof. Christiane Ern

### ABBILDEN

Prof. Birgit Frank

Prof. Peter Pütz

### ICH+ICH

Prof. Eva-Maria Joeressen

### MÖBEL ABBILD FÜR DAS WIESENCAFE

Martin Klein-Wiele

Philip Behrend

Franz Klein-Wiele u. Werkstattteam

### IMITATION OF LIFE

Prof. Stefan Korschildgen

Susanne Priebs

### ABGUSS / CAST

Prof. Oliver Kruse

Vera Lossau

Andreas Bee

### KLEINOD

Prof. Jörg Leeser

### ABBILD ZUM ABSCHIED

Prof. Dennis Müller

Zoey Braun

### X-RAY STRUCTURES

Prof. Anton Markus Pasing

Jochen Zäh

Prof. Judith Reitz

Rosa Morgenstern

### #CGN

Prof. Judith Reitz

Max Riemenschneider

Thomas Schaplik

Jule Anniser

### MIMESIS

Prof. Dr. Thorsten Scheer

### ABBILD - "BANDSALAT"

Prof. Walter Schoeller

### ABBILD RÄUMLICHE SZENE

Prof. Harry Vetter

Prof. Jochen Schuster

In dem Workshop werden experimentell mit Hängemodellen natürliche Formen gesucht. Als einzige Konstante ist die Gravitation vorgegeben. Mit Hilfe von Spiegelebenen werden filigrane, druckumspannte Räume sichtbar gemacht.



Prof. Dipl.-Ing. Christoph Ackermann  
Tragwerklehre

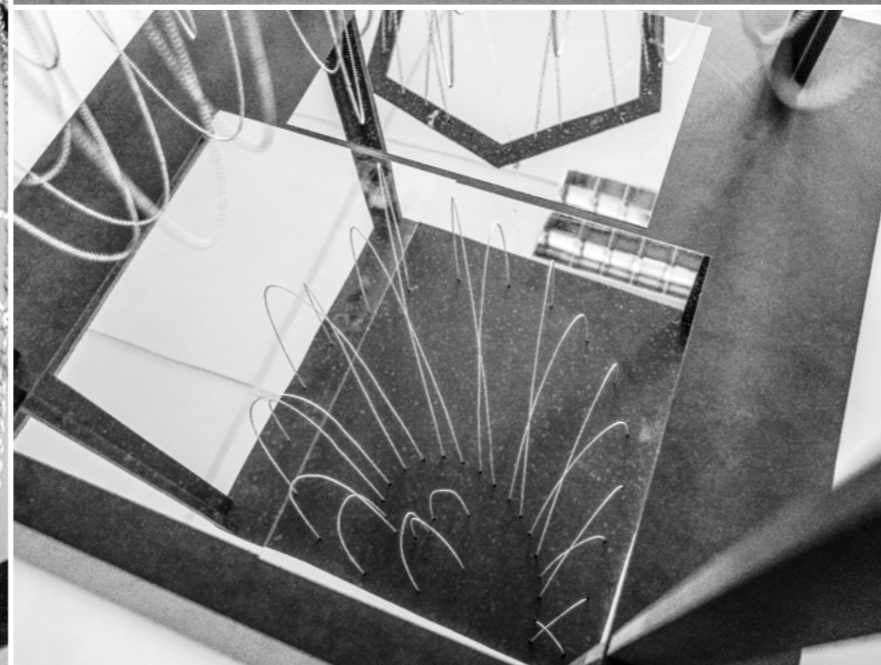
Dipl.-Ing. Peter Schulz-Owart  
Tutor cand. BA Marius Weiß

# INTRA MUROS 2017

## Abbilder schaffen

HSD Hochschule Düsseldorf | University of Applied Sciences  
PBSA | Peter Behrens School of Arts Faculty of Architecture

Prof. Ackermann



### Studierende:

Kornelia Robotecki  
Julia Luckhardt  
Lucie Moritz  
Samy Foerster  
Daphne Schorn  
AntoniaBrinkhöfer  
Alexander Scheibel  
Carlos Uth  
Andrej Güntner  
Joëre Grützner  
Julika Semmler  
Thashvika Sivarajah  
Aysu Özcan  
Louisa Heinrich  
Anna Willemsen  
Saskia Maurer  
Alexandra Kelling  
Theresa Barbulescu  
Franziska Blechschmidt  
Lanah Muhammed  
Angela Chiaravalloti  
Tomke Egeter  
Ricarda Seidenstücker  
Lena Pimpertz  
Maren Krefeld  
Michelle Offer  
Veronica Herrmann  
Carina Fischer  
Linda Nitsche  
Maximilian Hohenstatt

Jule Blomberg  
Clara Simon  
Christin Schmidt  
Pascal Sievers  
Gülistan Gül  
Jin Park  
Sung-Kyu Oh



Die Projektwoche im Wintersemester 2017/18 steht unter dem Begriff „Abbild“. Die Projektgruppe beschäftigte sich mit der Frage, wie das Abbild eines Objektes entstehen kann und wie die Rekonstruktion dieses Objektes aus dessen Abbild veränderlich ist.

Hierzu wurden in einem ersten Schritt kleine Objekte oder Gegenstände aus dem Bereich der Hochschule beispielhaft gesammelt. Danach wurde in Anlehnung an die klassische Perspektivkonstruktion ein Schattenbild des Gegenstandes hergestellt, welches je nach Position der Lichtquelle mehr oder weniger verzerrt in Erscheinung trat.

Dieses Schattenbild wurde dokumentiert und in einen Scherenschnitt übertragen, welcher als Grundlage und Bauplan zur Rekonstruktion des Objektes diente. Die Übertragung des zweidimensionalen Abbildes in ein dreidimensionales Objekt erfolgte mit Hilfe eines gedachten räumlichen Koordinatensystems, welches mit dünnen Drähten nachgebildet wurde. Diese Drahtkörper, rekonstruiert auf der Grundlage des Schattenwurfes der Ausgangsobjekte warfen ihrerseits wieder einen neuen Schatten an die Decke des Raumes, sodass sich das Spiel zwischen Abbild und Objekt endlos fortführen läßt.

Prof. Christiane Ern

Konstruktion und Entwerfen unter besonderer Berücksichtigung des Innenausbaus



Studierende:

Beckmann, Jonas  
Blönnigen, Julian  
Friedrich, Mara  
Hering, Janine  
Hertel, Maren  
Hobrecht, Lara  
Hughes, Lea  
Ito, Aya  
Johann, Leonie  
Kern, Sarah  
Ketbiewa, Milana  
Kimmel, Esther  
Kintzel, Martin  
Roeles, Lea  
Schröder, Lara  
Strelow, Leon  
Temme, Gesche  
Theis, Anke  
Wallerius, Katharina





### ICH+ICH

Spätestens seit der Renaissance ist das Selbstportrait in der abendländischen Kunst und Kultur eine feste Größe. Mit dem Abbildhaften verbinden sich dabei immer - oder zumindest fast immer - auch Aspekte, die über das rein Mimetische hinausweisen. Das Aufkommen der Fotografie in der Mitte des 19. Jh. änderte daran nicht wirklich etwas. Allerdings ist es nun möglich, dass Menschen, die kein Talent zum Malen oder Bildhauern haben, ihr eigenes Selbstportrait erstellen können: Sie können sich selber in einer von ihnen bestimmten Pose, Umgebung etc. ablichten und interpretieren, das Abbild zum Sinnbild werden lassen.

Der fotografischen Selbstinterpretation bis hin zur Selbstinszenierung widmet sich ICH+ICH.

#### Themen:

- ICH - Selbstbildnis mit Hilfe eines Kopierers
- ICH+ICH - Selbstbildnis mit Schlagschatten
- ICH+ETWAS - Einschreibung von etwas in die eigene Physiognomie
- ICH+RAUM - Einschreibung des eigenen Schattens in eine Raumsituation

Prof. Eva-Maria Joeressen  
 Wahrnehmungslehre und Gestaltungslehre

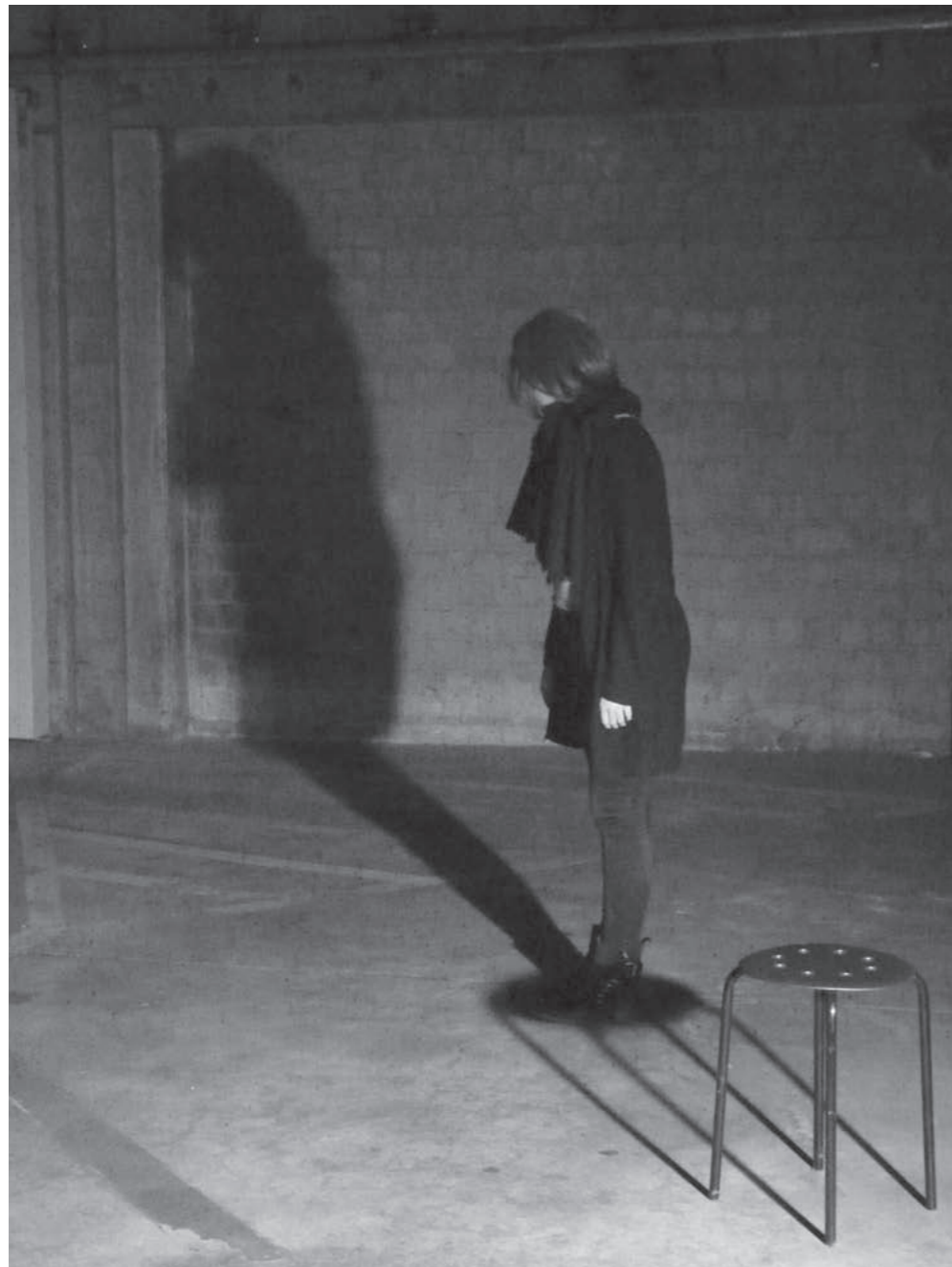


# INTRA MUROS 2017

## ICH+ICH

HSD Hochschule Düsseldorf | University of Applied Sciences  
PBSA | Peter Behrens School of Arts Faculty of Architecture

Prof. Joeressen



Studierende:

Dani Al-Khayat Al-Hamwi  
Sophia Bihl, Jil Bösl  
Isabelle Cricoveanu  
Julius Deilitz  
Philipp Freitag  
Marvin Freund  
Vanessa Hilgers  
Carina Ihlefeld  
Umanya Jeyarajah  
Amelie Johannknecht  
Darya Kalaurkina  
Lina Kasper  
Julia Kratz, Max Kühn  
Mario Lefering  
David Markushev  
Lena Meuter  
Nicolas Michaely  
Linh My Nguyen chu  
Lukas Nottebohm  
Aila Nuutinen  
Hannah Palmen  
Nicole Piasecki  
Patrick Podlich  
Jasmin Pour-Moghaddam  
Jérôme Ryhsen  
Nina Rofalski  
Nadine Schilke  
Hannah Schmidt  
Denise Siemes  
Sisko Weiß



## Abbild von Möbeln für das Wiesencafé

HSD Hochschule Düsseldorf | University of Applied Sciences  
 PBSA | Peter Behrens School of Arts Faculty of Architecture

Prof. Klein-Wiele, Philip Behrend, Franz Klein-Wiele u. Werkstattteam

Das Wiesencafé am Wittenberger Weg in Garath wurde von der Planung der Architektur bis zu den eigens entwickelten Möbeln von unserem Fachbereich über mehrere Jahre begleitet und nun realisiert. Die Wettbewerbsentwürfe sind aus dem Grundlagenkurs Möbelentwurf WS16/17 hervorgegangen.

In der Intra-Muros-Woche galt es nun, diese Möbel zu vervielfältigen, um sie dem Café anschließend zur Verfügung stellen zu können.

Über die Organisation „Schulkunst Düsseldorf“, unter der Leitung von Ute Reeh, wurden wir dabei von sechs Schülern der Alfred-Herrhausen-Förderschule (Schwerpunkt Lernen und emotionale Entwicklung) tatkräftig unterstützt.

In der Vorbereitung wurden die Entwürfe der Preisträger optimiert und Kanthölzer aus Esche-Bohlen für einen zügigen Arbeitsstart vorbereitet.

Um den Schülern einen Eindruck des Vorgangs der Möbelherstellung zu vermitteln, konnten sie in alle Arbeitsschritte, vom Zuschnitt über die Fertigung von Holzverbindungen bis hin zum Verleimen, hineinschnuppern und mit anpacken. Die Kleinen lernten von den Großen und für die Studenten und das Werkstattteam ergab es eine erfrischend abwechslungsreiche Zusammenarbeit.

Es sind zahlreiche Exemplare fertig gebaut worden. In der Nacharbeit werden die Möbel weiter gefertigt. Zur geplanten Eröffnung im Sommer 2018 stehen sie für die Familien mit Kindern und Jugendlichen zur Verfügung.

Prof. Martin Klein-Wiele  
 Möbelkonstruktion

Philip Behrend  
 Werkstattteam



## Abbild von Möbeln für das Wiesencafé

HSD Hochschule Düsseldorf | University of Applied Sciences  
PBSA | Peter Behrens School of Arts Faculty of Architecture

Prof. Klein-Wiele, Philip Behrend, Franz Klein-Wiele u. Werkstattteam

Studierende:  
Kinder der Alfred-Herrhausen-Schule  
Dominic Kreuzer  
Ronja-Ricarda Lutter  
Charline Schultz  
Kevin Verhoeven  
Marius Sobottka  
Lena Strodick  
Lisa van Holt  
Fabian Konkol  
Kader Arslan  
Isabelle Motschull  
Krishan Fischer  
Pia Ulbrich  
Sophie Caglayan  
Michael Flade  
Michel Zimmermann  
Jana Quinker  
Franz Klein-Wiele u. Werkstattteam

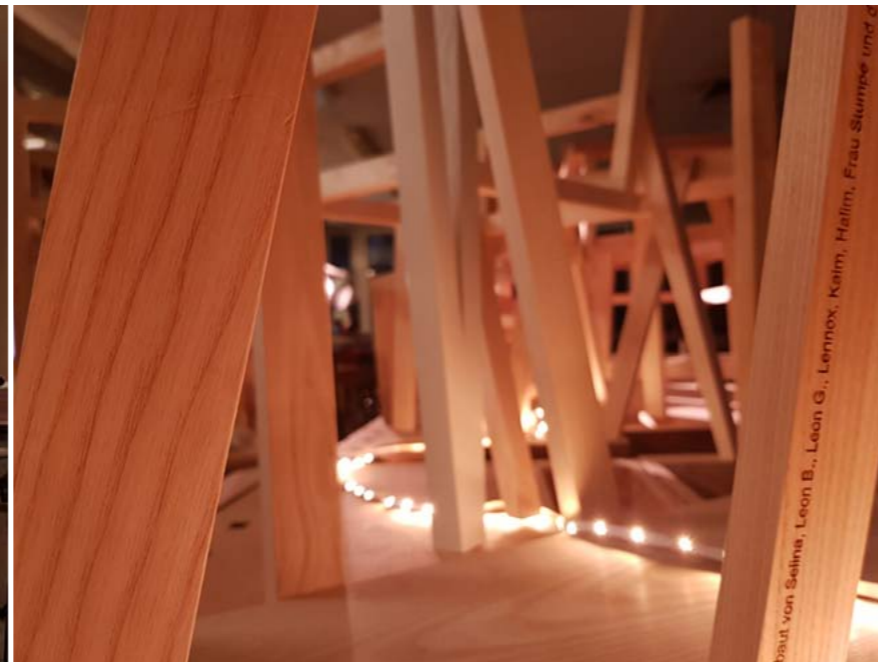


INTRA MUROS 2017

Abbild von Möbeln für das Wiesencafé

HSD Hochschule Düsseldorf | University of Applied Sciences  
PBSA | Peter Behrens School of Arts Faculty of Architecture

Prof. Klein-Wiele, Philip Behrend, Franz Klein-Wiele u. Werkstattteam



### Imitation of life

#### The setting of a drama

Was ist eigentlich ein Bühnenbild und wie werden Räume anhand einer textlichen Vorlage entwickelt? Wie kann es sein, dass es für ein und das selbe Stück verschiedene Bühnenbilder gibt: leere Räume, abstrakte Räume und realistische Räume.

Im Bühnenbild steckt die Empfänglichkeit und die Möglichkeit für das Zitieren, das Verwenden und Verfremden der gefundenen Welt um neue räumliche Wirklichkeiten zu schaffen. Der zugrundeliegende Text, sowie die spezifische Inszenierung haben hierbei Einfluss auf die Erscheinung des szenischen Raums.

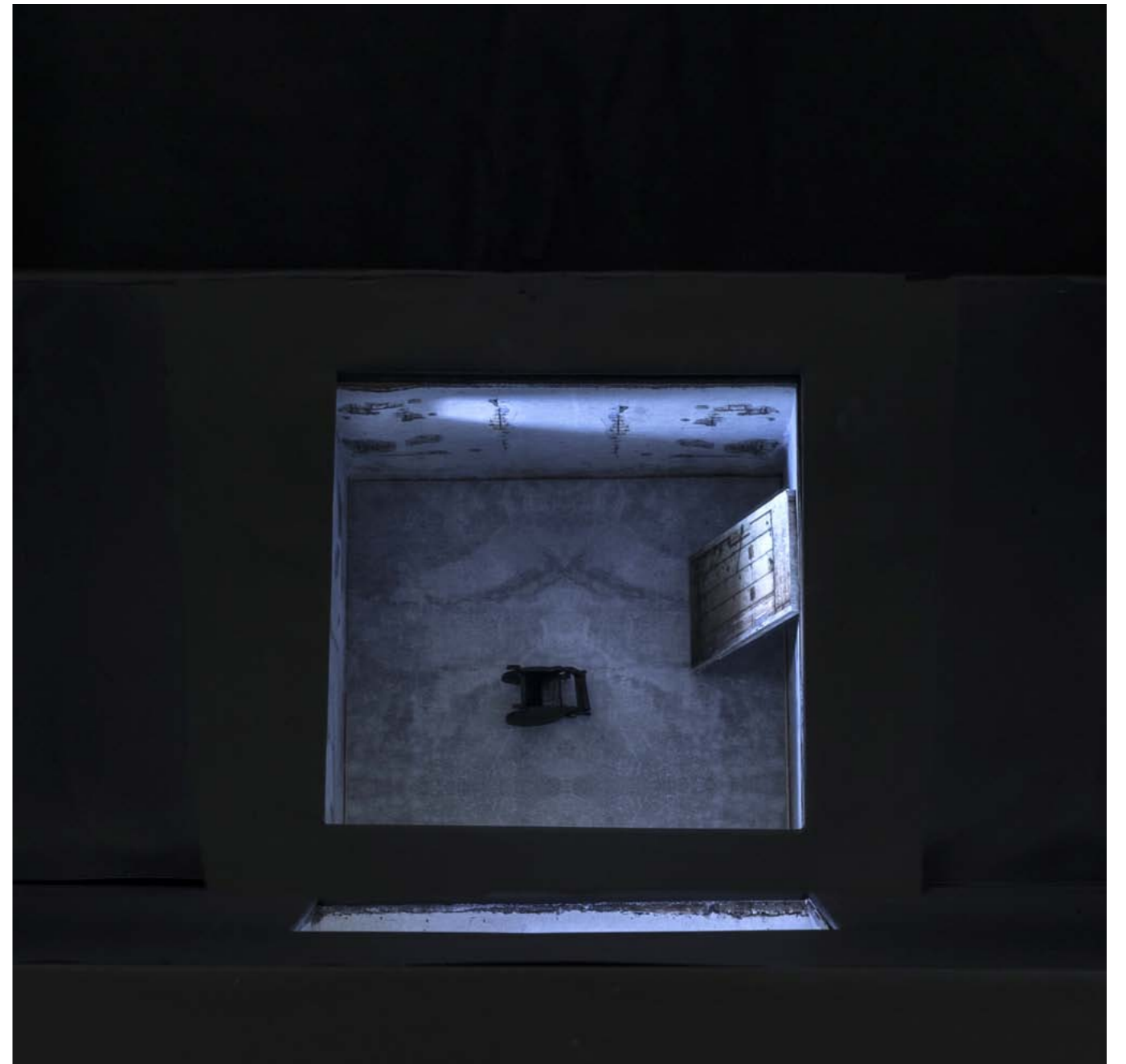
Anhand des Einakters „Endspiel“ von Samuel Beckett wurden von den Studenten Raumkonzepte im Sinne eines Bühnenbildes entwickelt. Im Anschluss wurden im gesamten Gebäude der Hochschule Räumszenarien, Raumatmosphären, Interieurs, spannende Oberflächen oder gebaute Kuriositäten aufgespürt, und zu einem photographischen Archiv zusammen geführt. Anhand dieses gesammelten Gedächtnisses wurden nun Bühnenbildmodelle im Maßstab 1:20 gebaut, welche die jeweiligen Raumkonzepte anschaulich wiedergeben. Orientiert an der Arbeitsmethode der berühmten Bühnenbildnerin Anna Viebrock sind dreidimensionale surrealistische Collagen

entstanden: „Das Vorgefundene wird erfunden“ - die Wirklichkeit wurde in ein Abbild, in eine neue Wirklichkeit transformiert.

Prof. Stefan Korschildgen  
Innenraumlehre und Entwerfen

Susanne Prieb M.A.  
Wissenschaftliche Mitarbeiterin

unterstützt von  
Dipl. Des. Eib Eibelshäuser  
Photographic Lighting, Lighting Strategies  
und Studenten des Fachbereichs Design



# INTRA MUROS 2017

## Imitation of Life

HSD Hochschule Düsseldorf | University of Applied Sciences  
PBSA | Peter Behrens School of Arts Faculty of Architecture

Prof. Korschildgen, Susanne Prieb

### Studierende:

Susanne Bell  
Nina Beßelmann  
Kim Fischer  
David Hamed  
Mariele Hotze  
Kamila Kamilova  
Aylin Kas  
Ülkü Kocabey  
Lucas Nieswandt  
Ursula Scholz  
Dominik Schröer  
Ben Schumann  
Melanie Sedlaczek  
Michael Sinkiewicz  
Katharina Tappe  
Nurcan Varol  
Jil Fromberg  
Darleen Poke



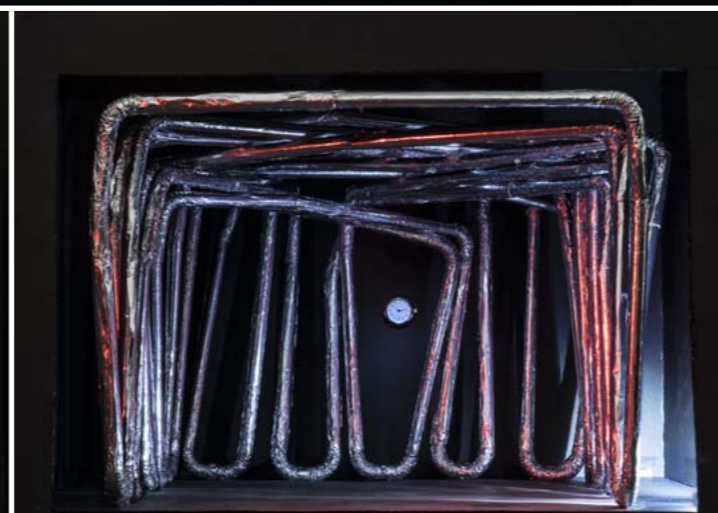
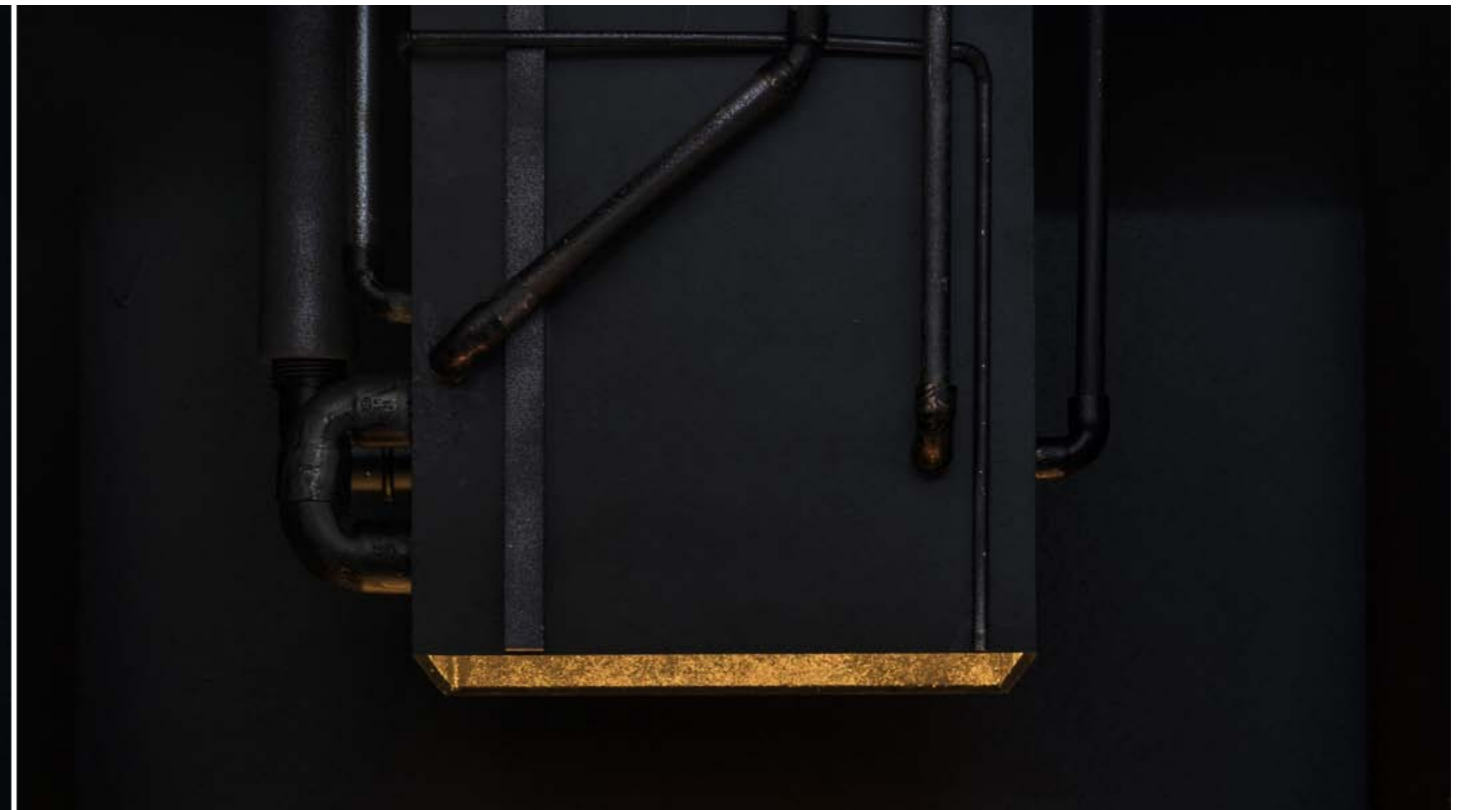


# INTRA MUROS 2017

## Imitation of Life

HSD Hochschule Düsseldorf | University of Applied Sciences  
PBSA | Peter Behrens School of Arts Faculty of Architecture

Prof. Korschildgen, Susanne Priebis



Im Rahmen des übergreifenden Themas Abbild erscheint uns ABGUSS / CAST als plastischer Untersuchungsgegenstand aus dem Blickwinkel der Gestaltung sehr geeignet.

Praktisch erarbeitet werden soll eine kollektive, großformatige 3-dimensionale Arbeit, die als Gussteil aus Gips und Beton hergestellt wird. Jede\_r Kursteilnehmer\_in fertigt einen Abguss des eigenen Körpers, der sich relativ zu seinem menschlichen und architektonischen Umfeld verhält.

Strategien ortsspezifischen und performativen Arbeitens werden genutzt, um zu einer analytischen Konzept- und einer empirischen Formfindung zu kommen. Denkbar ist eine schrittweise Auflösung figürlicher Komponenten zugunsten architektonisch/geometrischer Abstraktion.

Prof. Oliver Kruse  
Gestaltungslehre

Vera Lossau  
Wiss. Mitarbeiterin

Andreas Bee, Bildhauer



# INTRA MUROS 2017

## Abguss / Cast

HSD Hochschule Düsseldorf | University of Applied Sciences  
PBSA | Peter Behrens School of Arts Faculty of Architecture

Prof. Kruse, Vera Lossau, Andreas Bee

### Studierende:

Mike Gromoll  
Efe Simge  
Jablonka Kerstin  
Ulm Kaja  
Lennertz Pilar  
Peters Anna-Lena  
Floriani Nathalie  
Kwiecien Karolina  
Leuchter Michelle  
Yazdandoost Zeynab  
Tiefenthel Hannah  
Calisan Gizem  
Guillaume Celina  
Serwas Miriam  
Wenke Saskia  
Schubert Malin  
Hein Pia  
Thullmann Hannah  
Niesen Frederike  
Römer Luisa  
Calisan Gizem  
Hübers Jana  
Andrei Marcus  
Grees Justin  
Naron Vitalij  
Mernica Diemend  
Hoffmann Elias  
Radzuweit Robin  
Burazin Silvia  
Litvinov Kristina



# INTRA MUROS 2017

## Abguss / Cast

HSD Hochschule Düsseldorf | University of Applied Sciences  
PBSA | Peter Behrens School of Arts Faculty of Architecture

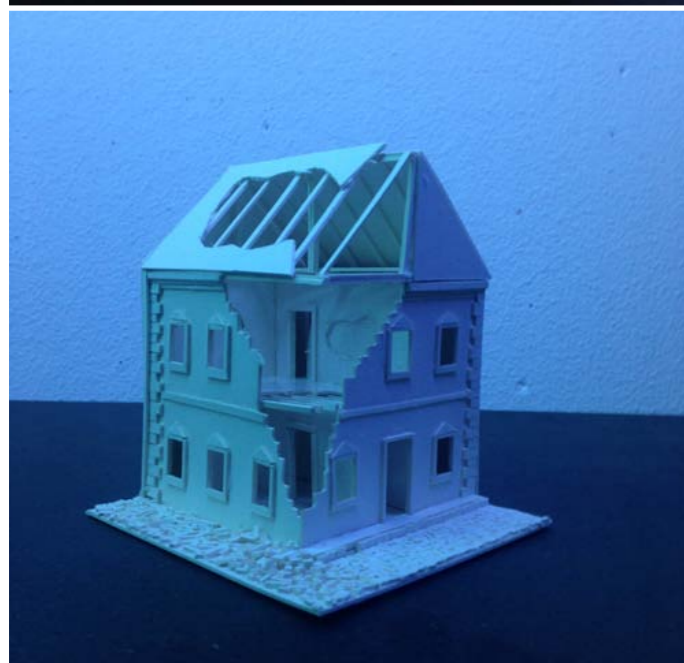
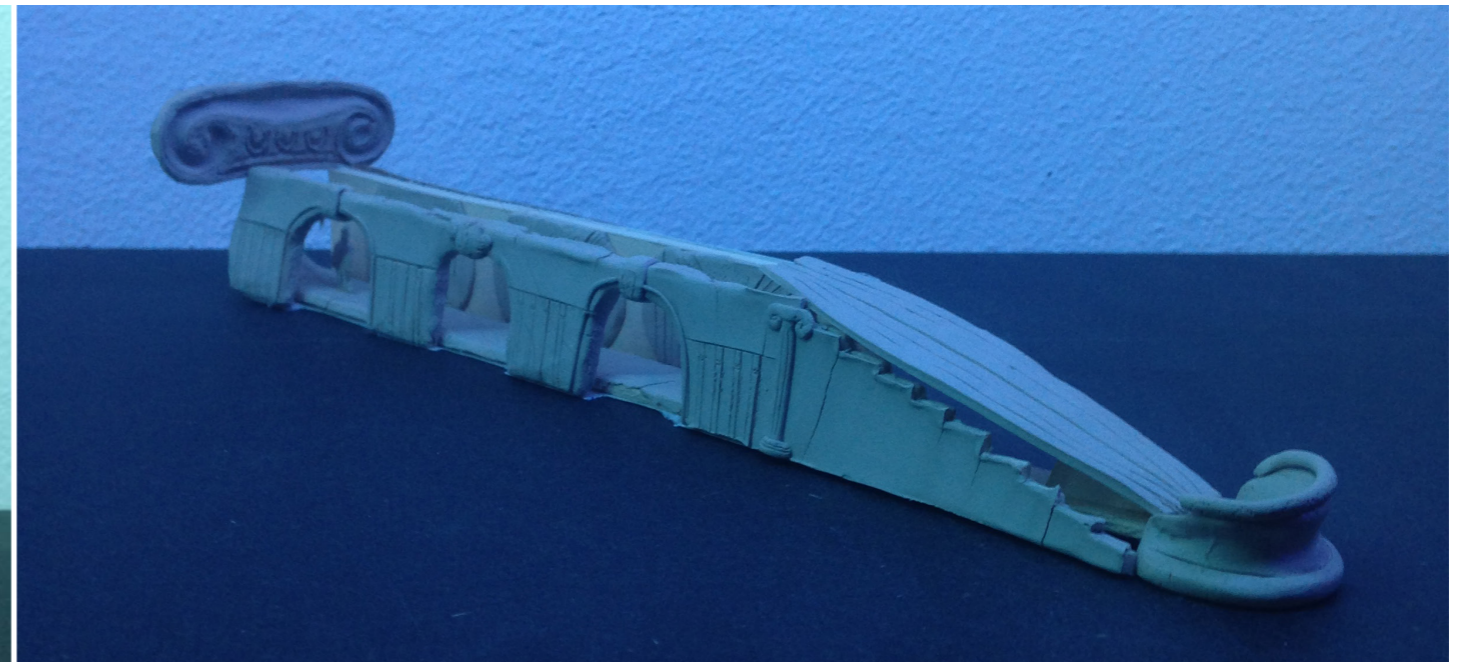
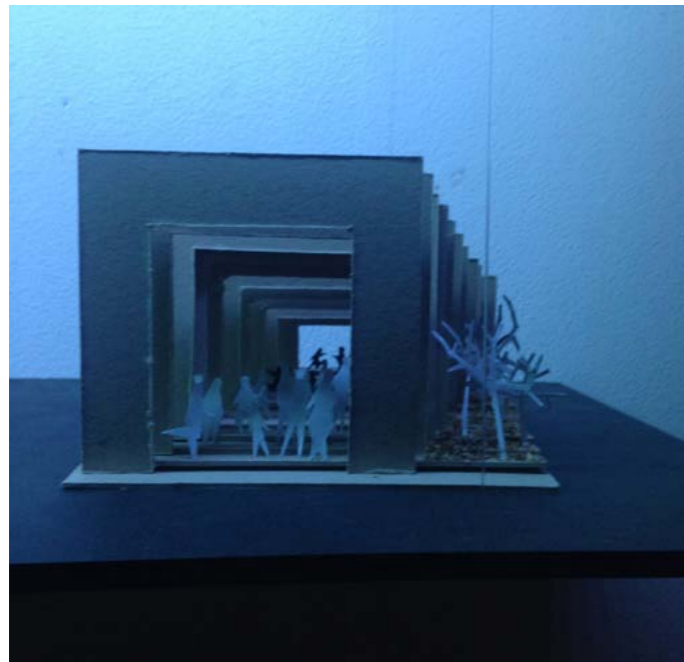
Prof. Kruse, Vera Lossau, Andreas Bee

Kleinrahm Sarah  
Obermauer Christin  
Otte Patrizia  
Venticinque Fabio  
Engelen Florian  
Akpinar Fatih  
Kuchtin Elisabeth  
Heyner Stefanie  
Günusbas Melda  
Schwutke Johannes  
Grimm Annika  
Joerißen Kira



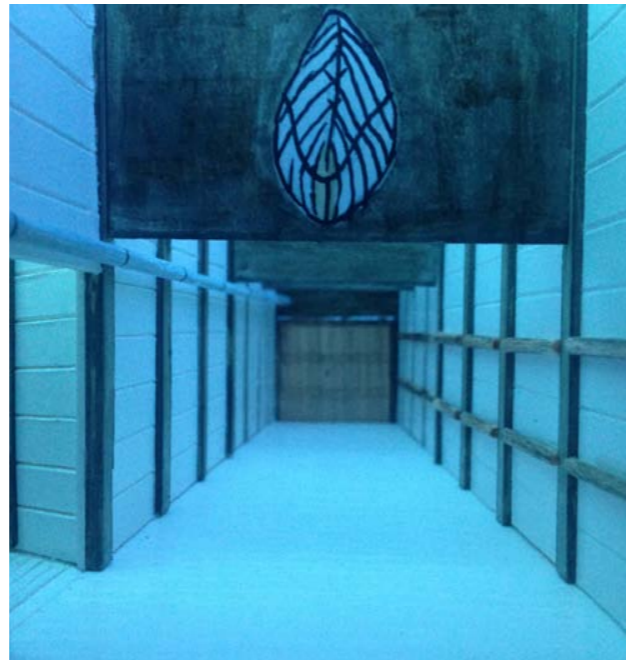
Die Teilnehmer sollten aus Alltagsgegenständen ein Diorama erstellen. Ein Schaukasten in dem eine detailreiche Szene mit einer Landschaftlichen Illusion dargestellt wird. Zum Beispiel wurden aus einem alten Handy die elektronischen Teile für die Darstellung einer Stadtszene benutzt.





### Studierende:

Vivian Smith  
Aleksandra Baran  
Tatjana Radionova  
Gülay Akbas  
Jasper Böttcker  
Maximilian Olbertz  
Duygu Erdem  
Julija Kuc  
Helene Stockhausen  
Carolin Beuning  
Stefanie Limali  
Bo Liu  
Anita Schander  
Lea Möhlen  
Ida Schmidt  
Lydia Saint de Aja  
Lars Hennig  
Maria Marner  
Anna Donde  
Özge Geleri



Im Rahmen von intra muros mit dem diesjährigen Thema „Abbild“ nahmen wir den baldigen Abschied von den Gebäuden in der Georg-Glock-Strasse zum Anlass, diese fotografisch zu dokumentieren und für die Nachwelt fest zu halten.

Die studentischen Arbeiten sollten dabei im wesentlichen den Anforderungen klassischer Architektur-Fotografie entsprechen und räumliche sowie strukturelle Besonderheiten und Qualitäten der Hochschulgebäude abbilden.

Einer eintägigen Einführung zum Thema Architektur-Fotografie folgte ein zweitägiger Praxisworkshop, bei dem die von den Studenten erstellten Bilder immer wieder in der Gruppe besprochen wurden und so Schritt für Schritt drei Motive mit jedem Kursteilnehmer erarbeitet wurden.

Die Veranstaltung wurde vom Stuttgarter Architekturfotografen Zoey Braun begleitet.

Prof. Dennis Müller  
Baukonstruktion und Entwerfen

Zoey Braun





# INTRA MUROS 2017

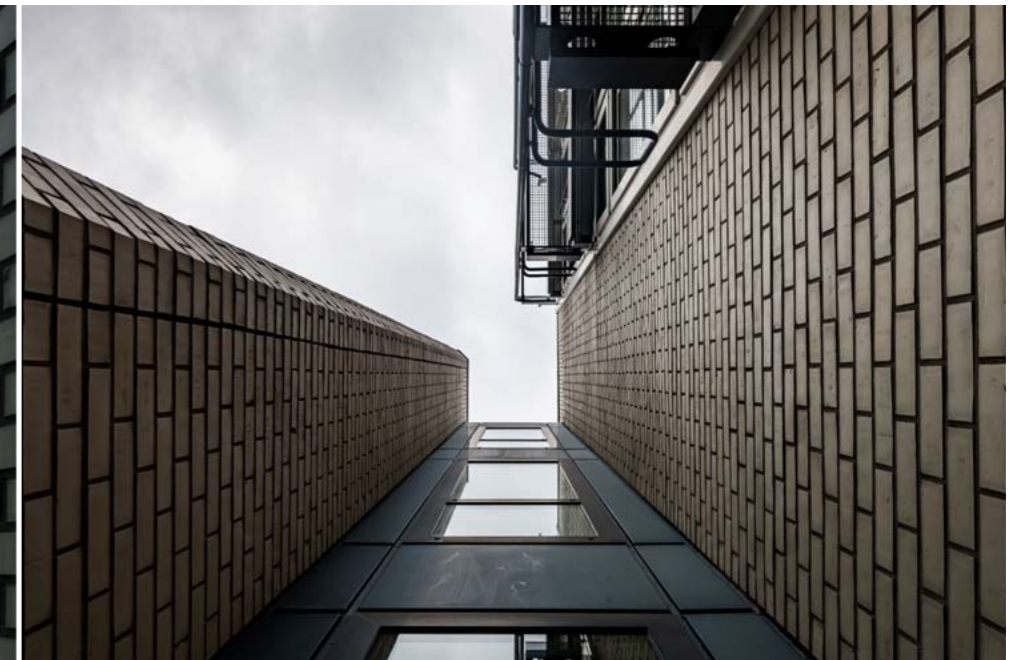
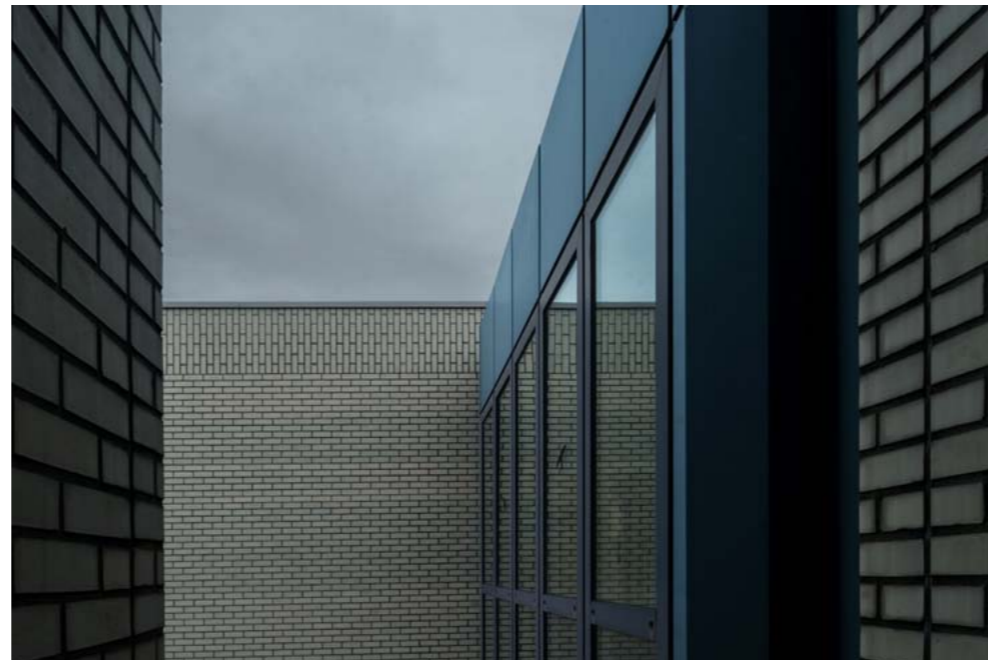
## Abbild zum Abschied

HSD Hochschule Düsseldorf | University of Applied Sciences  
PBSA | Peter Behrens School of Arts Faculty of Architecture

Prof. Müller, Zooey Braun

### Studierende:

Truc Phuong Le  
Josefine Häming  
Martin Herrmann  
Karsten Fengler  
Nursen Badar  
Laurice Ott  
Maximilian Schade  
Judith Lüsgen  
Tai Ngo  
Max Hörchens  
Miriam Behr  
Amina Klai  
Christina Braun  
Julia Bühler  
Till Sammetinger  
Marie Müller  
Simon Giesbrecht  
Sara Böwer  
Stefan Austrup  
Michelle Feige  
Berfin Karakaya

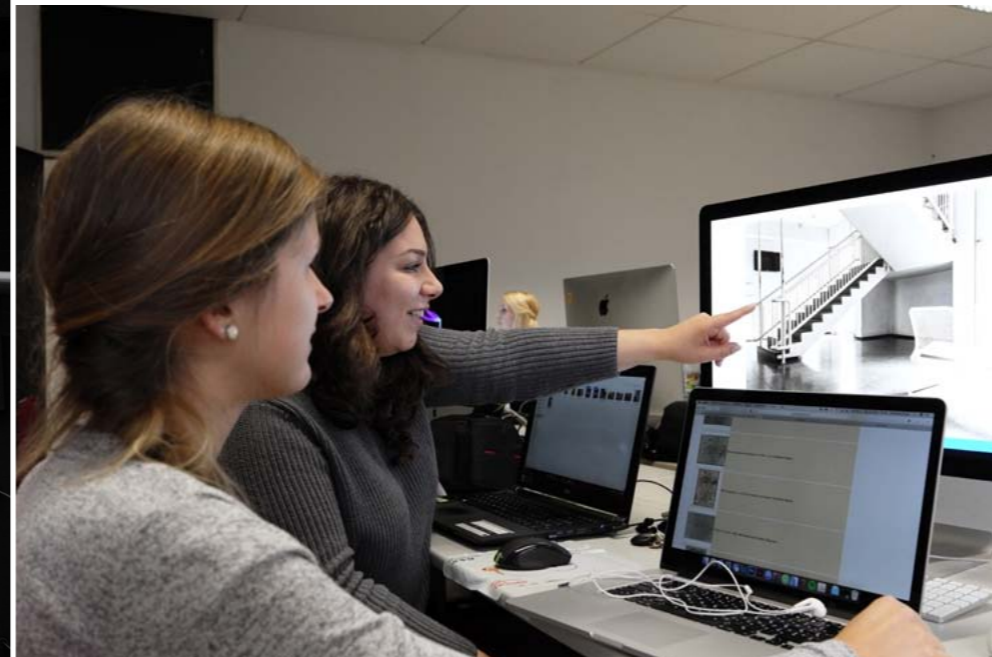
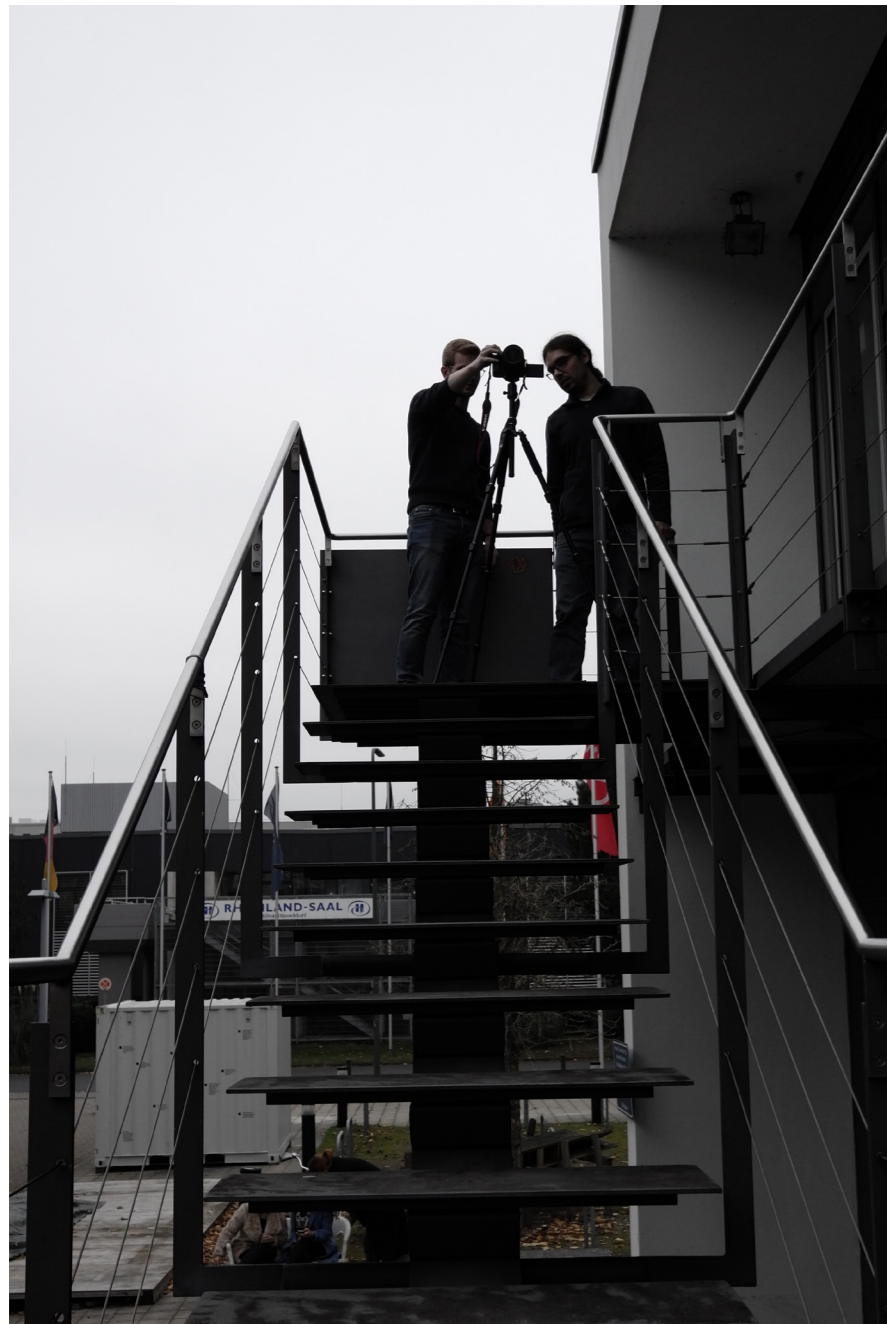


# INTRA MUROS 2017

## Abbild zum Abschied

HSD Hochschule Düsseldorf | University of Applied Sciences  
PBSA | Peter Behrens School of Arts Faculty of Architecture

Prof. Müller, Zoëy Braun

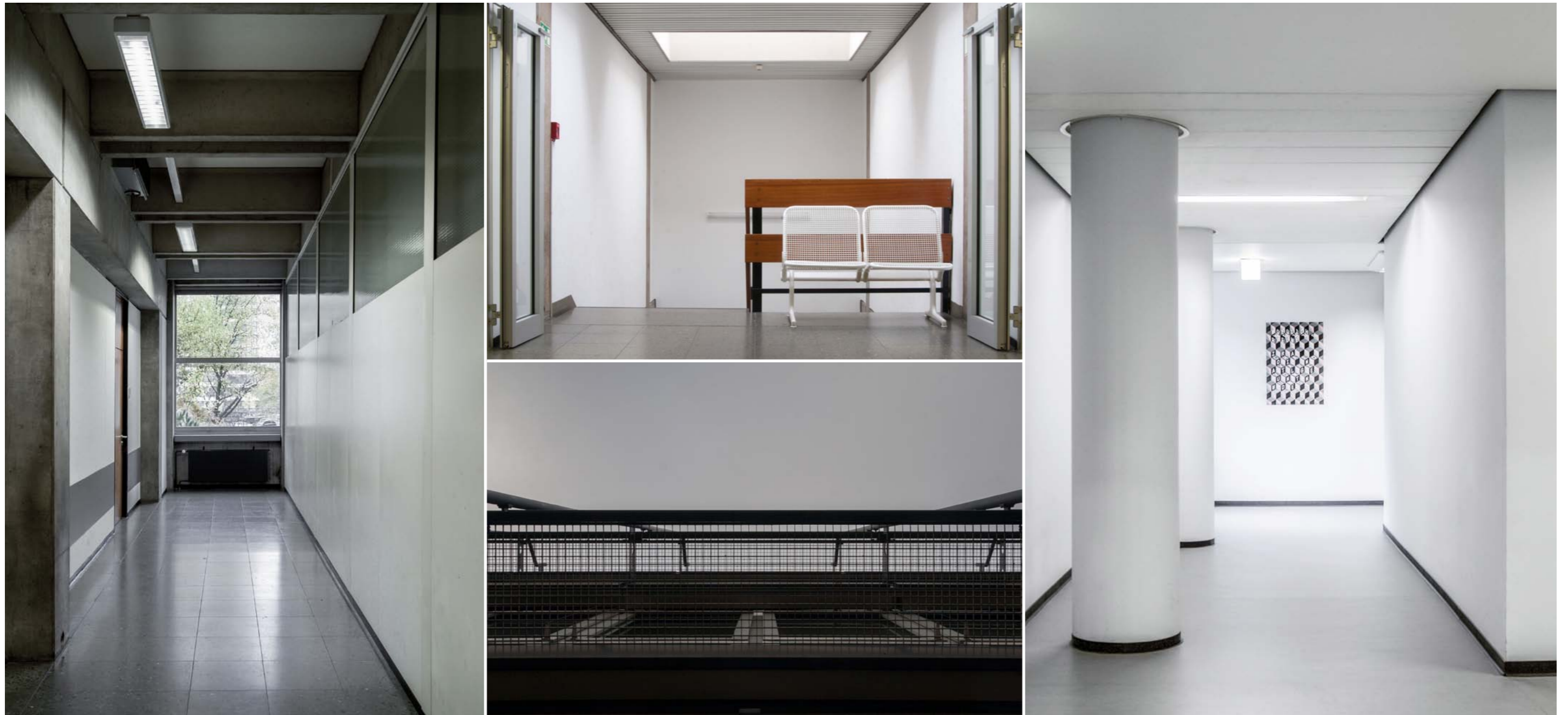


# INTRA MUROS 2017

## Abbild zum Abschied

HSD Hochschule Düsseldorf | University of Applied Sciences  
PBSA | Peter Behrens School of Arts Faculty of Architecture

Prof. Müller, Zoëy Braun



Makrobetrachtung von analogen, digitalen und strukturbezogenen Prozessen in verschiedensten Schwerpunkten. Durch prozessorientierte Bilduntersuchungen, Oberflächenerfassungen und Strukturüberlegungen werden Objekte mittels der X-RAY Technologie neu und anders betrachtet und zu einer neuen Funktion umgewandelt.

Das intra muros-Seminar war ein Kooperationsprojekt des FB1 und FB2. Die Ergebnisse wurden in Form einer Ausstellung präsentiert.

Prof. Anton Markus Pasing  
Entwerfen und Typologie der Bauformen sowie deren Darstellungen

Prof. Judith Reitz  
Entwerfen Innenarchitektur, Grundlagen des Entwerfens

Dipl.-Des., Jochen Zäh M.A.  
Vermittlung praktischer Fertigkeiten und Kenntnisse in Material und Herstellungstechniken

Rosa Morgenstern



# INTRA MUROS 2017

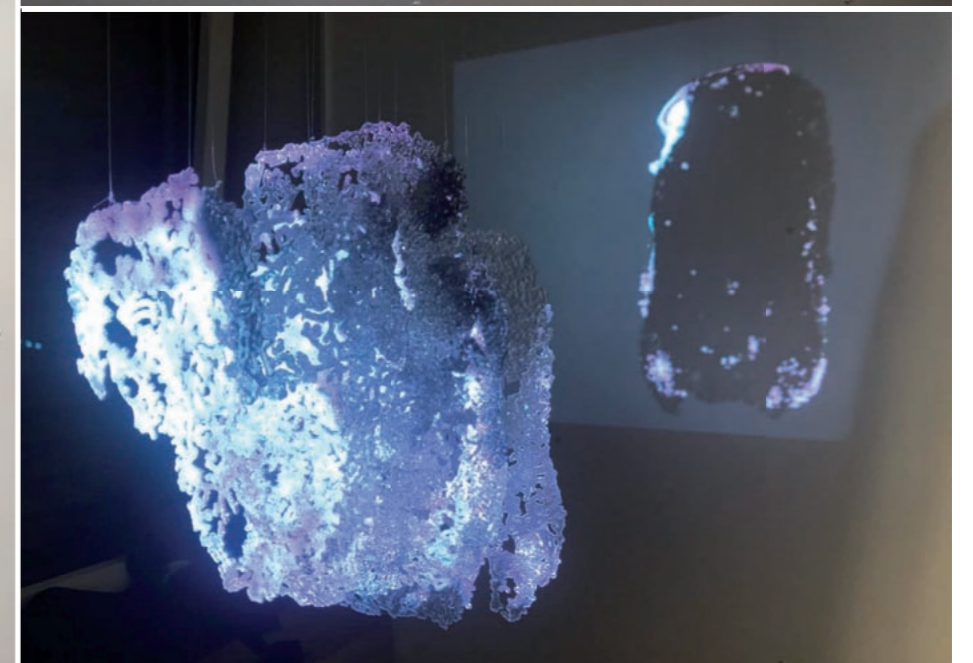
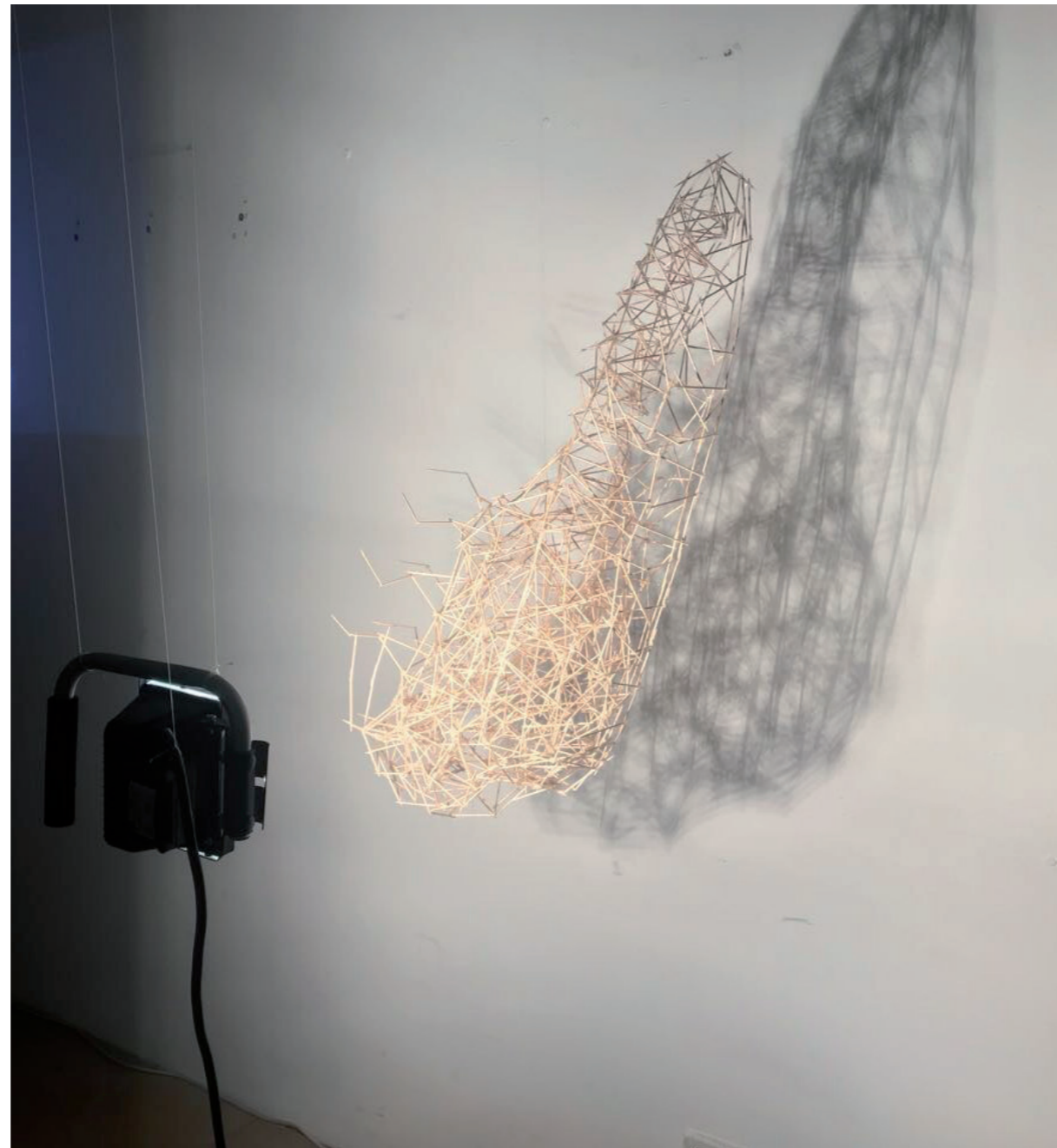
## X-ray Structures

HSD Hochschule Düsseldorf | University of Applied Sciences  
PBSA | Peter Behrens School of Arts Faculty of Architecture

Prof. Pasing, Jochen Zäh, Prof. Reitz, Rosa Morgenstern

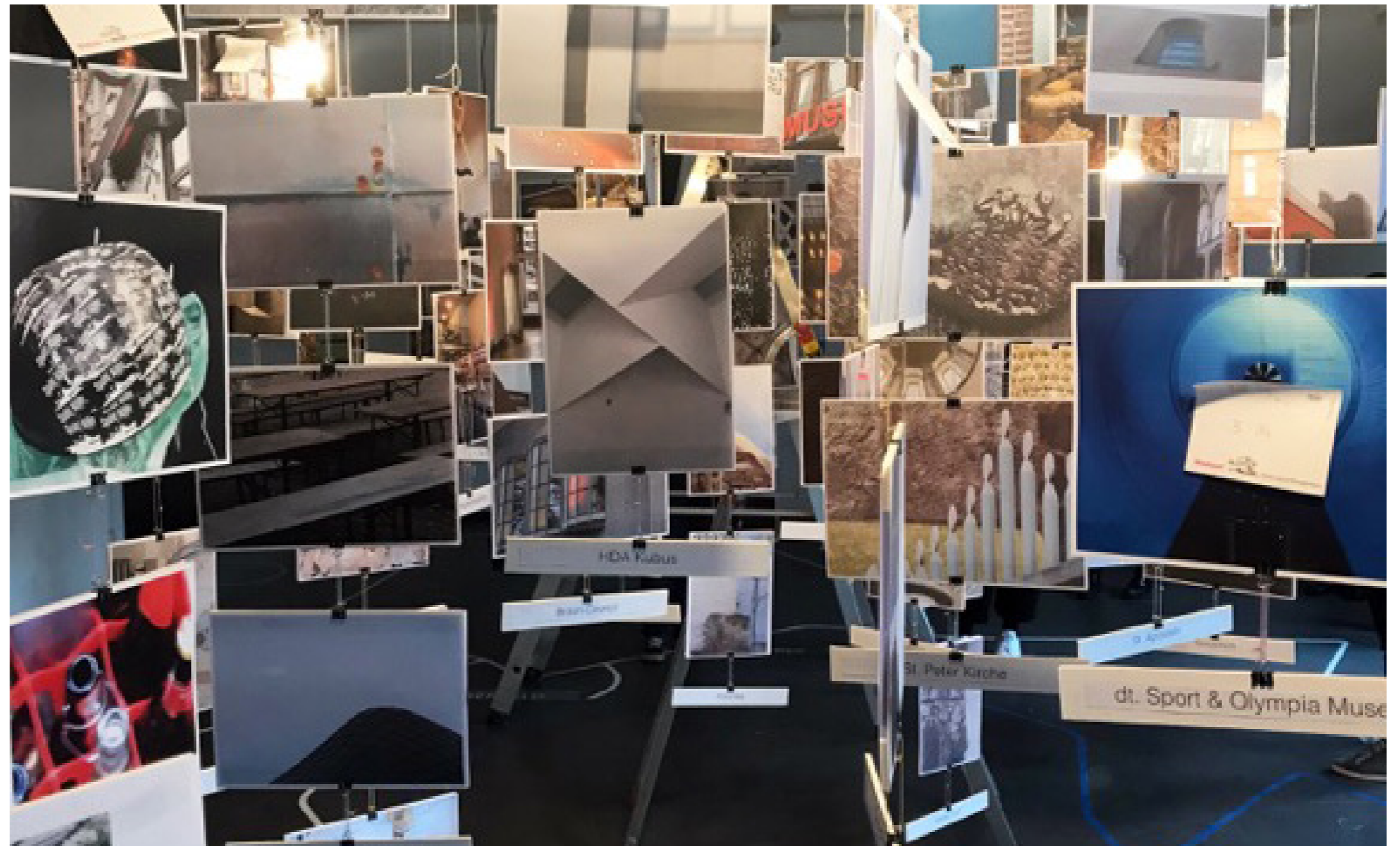
### Studierende:

Anna Moshkova  
Anouk Küppers  
Behiye Yurtsever  
Büsra Kantarci  
Christina Perpic  
Elena Vollmari  
Franziska Blechschmidt  
Gernot Hahn  
Jaques Hegemann  
Jennifer Binzen  
Jessica Pascoa Abrantes  
Joshua Karategin  
Julius Überall  
Katharina Kierig  
Kerim Öztürk  
Khaliliparapary Sanaz  
Lanah Muhammed  
Lisa Amend  
Marilena Geberzahn  
Marlene Haas  
Mert Mutlu  
Meryem Parlak  
Rafael Krowczyk  
Rebecca Granderath  
Rempel Helena  
Sara Rippel  
Sarwig Stein  
Sie Sophia Avila  
Till Sammetinger  
Züleyha Ucar



Während der Intra Muros hat die #CGN-Gruppe in und um Köln verschiedene Architekturobjekte in Mikro und Makrobetrachtung analysiert und dokumentiert.

Die Fotografie diente als Hilfsmittel des Abbildens von Raumwahrnehmungen und Details. Präsentiert wurden die Ergebnisse in Form einer Ausstellung.



Prof. Judith Reitz  
Entwerfen Innenarchitektur, Grundlagen des Entwerfens

Thomas Schaplik, Max Riemenschneider,  
Jule Anniser

HSD Hochschule Düsseldorf | University of Applied Sciences  
PBSA | Peter Behrens School of Arts Faculty of Architecture

Prof. Reitz, Thomas Schaplik, Max Riemenschneider, Jule Anniser

### Studierende:

Aburrahman Özgüren  
Jule Anniser  
Lisa Bäumer  
Anna Blankenburg  
Marie Bloemen  
Elif Böreki  
Merle Büsing  
Sophie Caglayan  
Natalie Egenberger  
Marilena Geberzahn  
Friederike Günther  
Alex Heising  
Mona Helmbrecht  
Fabian Hils  
Miriam Hochstrat  
Maren Jütting  
Sarah Kemming  
Katharina Kierig  
Alina Krings  
Anabel Kurz  
Victoria Meese  
Emelie Pöpl  
Anastasiia Reshetnikova  
Sabrina Sackers  
Anna-Sophie Schlosser  
Sarah Schörnig  
Ana Marija Semionova  
Jasmin Strauch  
Kristina Striewe  
Clara Weegen

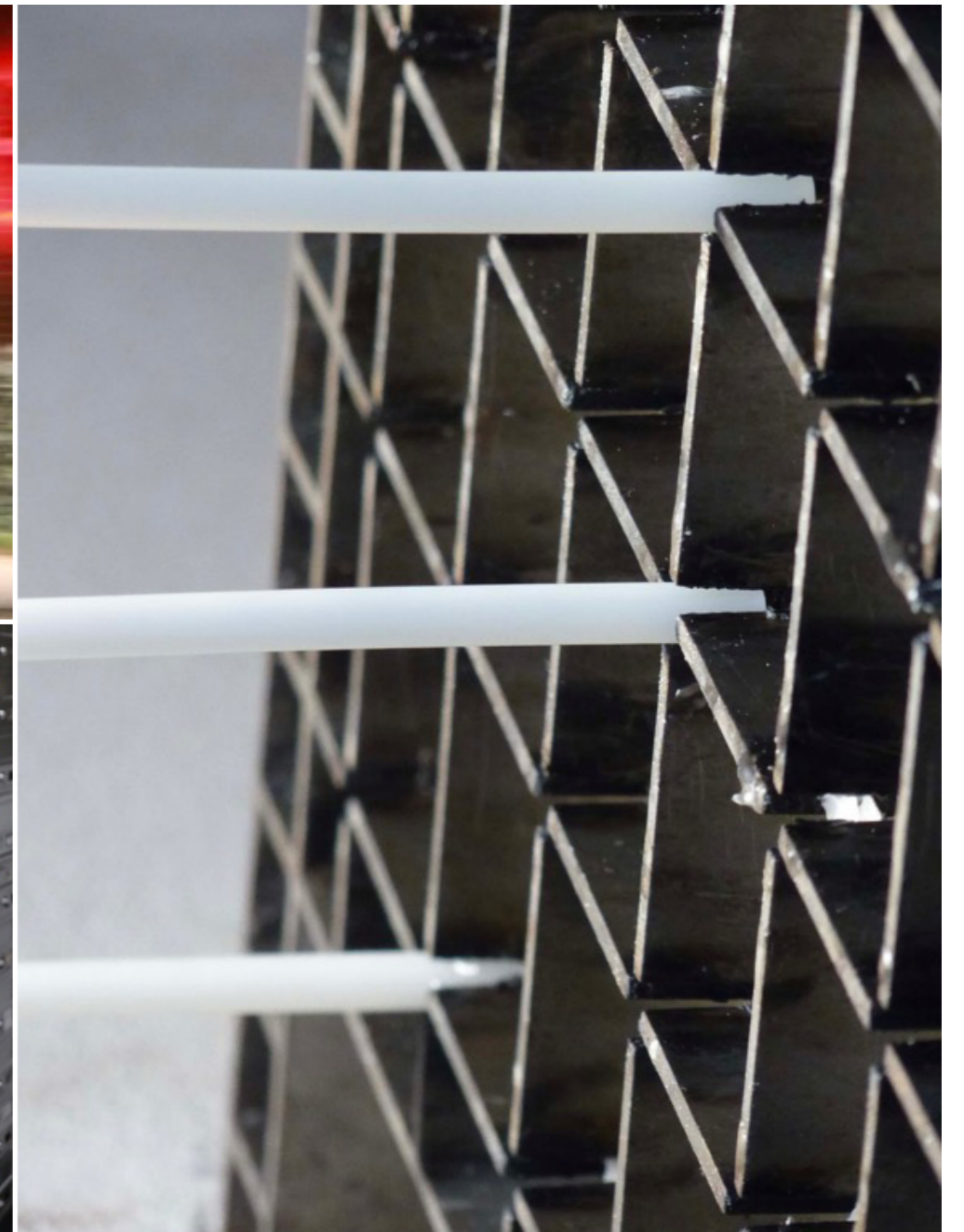
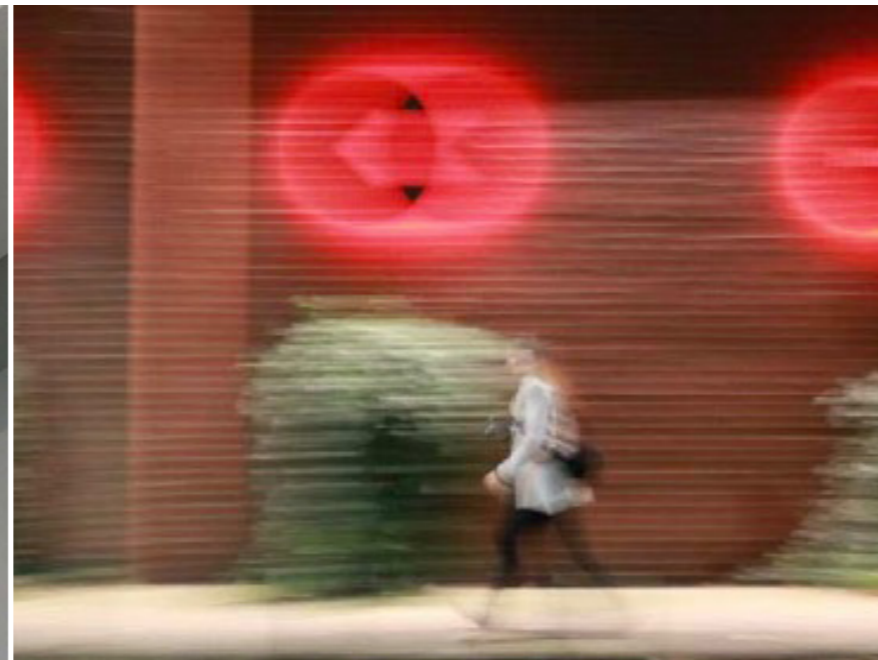


# INTRA MUROS 2017

#CGN

HSD Hochschule Düsseldorf | University of Applied Sciences  
PBSA | Peter Behrens School of Arts Faculty of Architecture

Prof. Reitz, Thomas Schaplik, Max Riemenschneider, Jule Anniser







Studierende:

Akdogan, Deniz  
Alpan, Iknur  
Bondar, Jana  
Brazhnichenko Valeriya  
Bunnemann, Lisa-Marie  
Böhm, Hannah  
de Tommaso, Gina  
Grunwald, Lilli  
Hollenstein Alexandra  
Idrissi, Hicham  
Jettou, Ritta  
Killa Sarah  
Kopitzki, Yasmina  
Krupps, Tim  
Mekni, Karima  
Metzen, Katrin  
Michaelis, Leonhardt  
Nowakowski, Barbara  
Schmitz, Lars  
Pröckl, Janina  
Quarz, Lisa  
Rohde, Cheyenne  
S Schmitz, Valerie  
Salana. Boulahrouz  
Schreck, Jan Brian  
Schreier, Lisa-Patrizia  
Stender, Eileen  
Stock, Elisabeth  
Swietojska, Wiktoria  
Wazik, Carolina

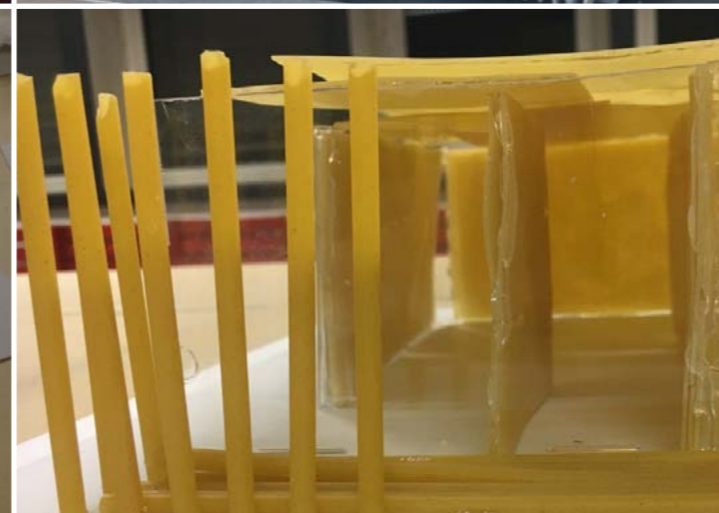
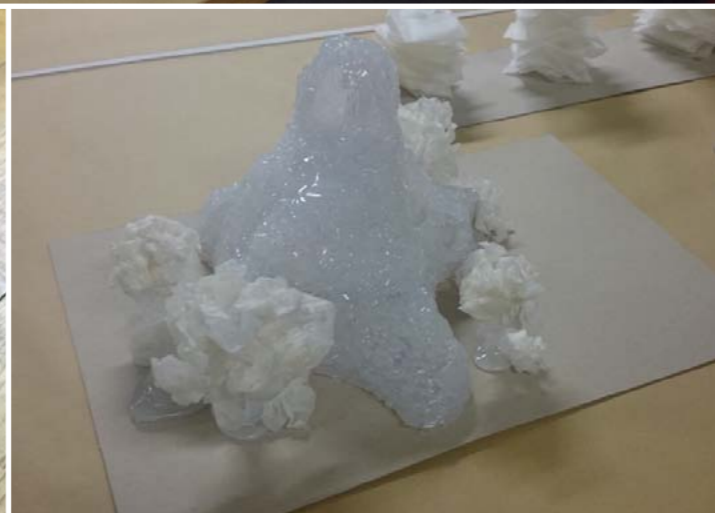
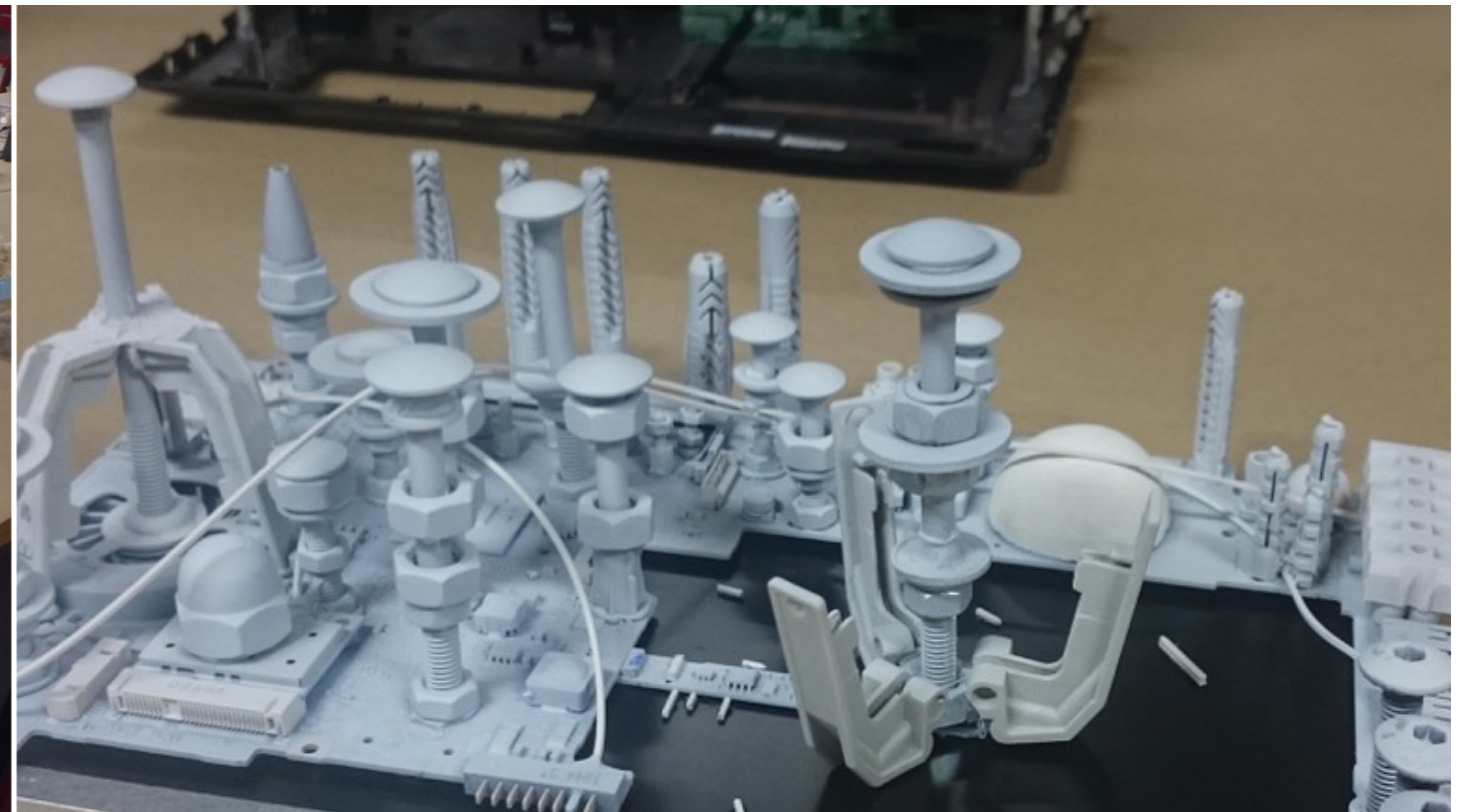
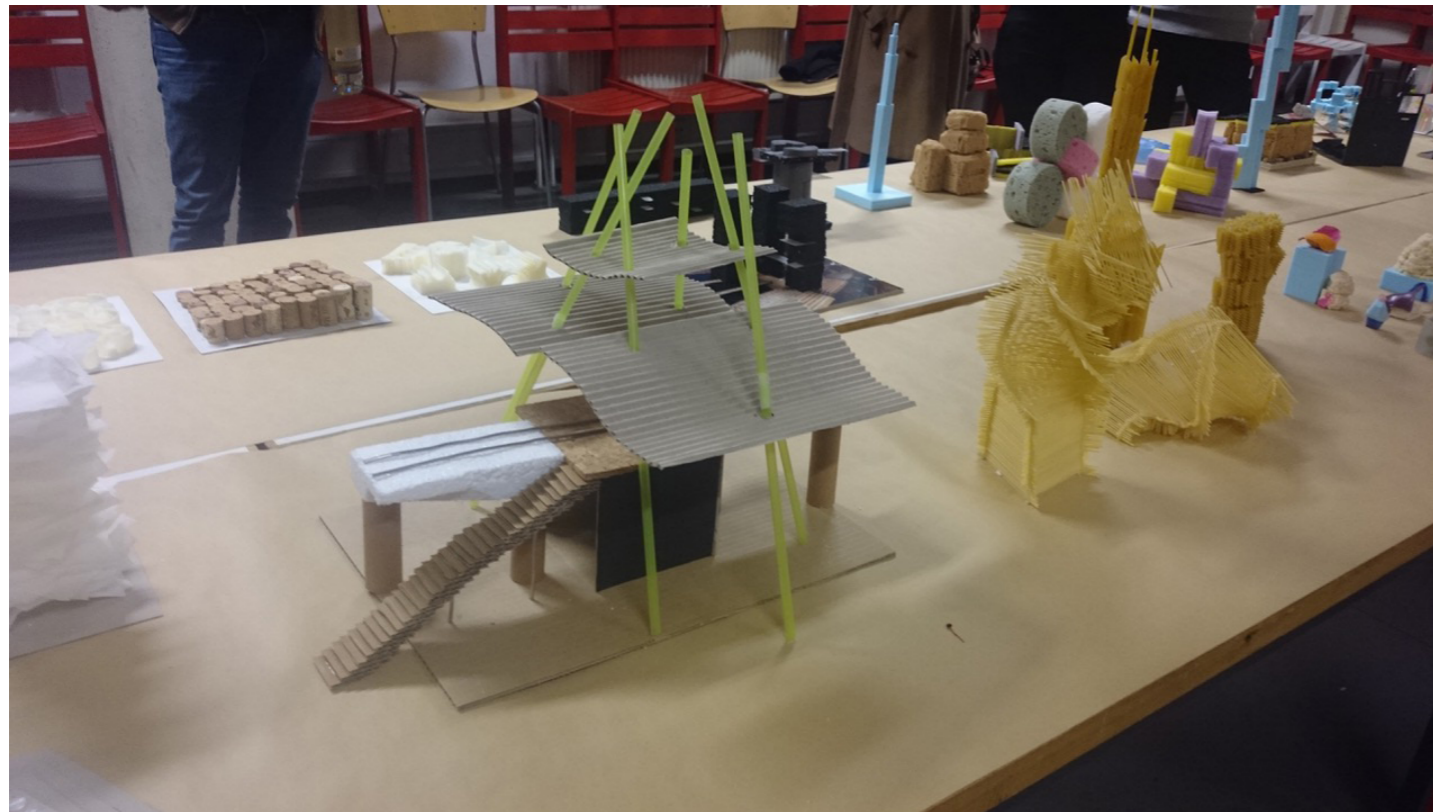


# INTRA MUROS 2017

## Mimesis

HSD Hochschule Düsseldorf | University of Applied Sciences  
PBSA | Peter Behrens School of Arts Faculty of Architecture

Prof. Dr. Scheer



Die HSD startet mit dem Wintersemester 2017/18 in das letzte Studienjahr am Standort Golzheim.

Bevor die Türen schließen, zeigen wir neuartige und damit unbekannte Seiten der „HSD\_alt“. Im Rahmen der Projektwoche intra muros werden – in unterschiedlichen Arbeitsschritten – digital verfremdete Abbilder entwickelt, deren originale Vorbilder mittels transparenter Klebestreifen von Oberflächen der Fassaden bzw. Innenräumen genommen wurden.





Studierende:

Agata Blaszczyk  
Patrick Brandyk  
Nils Ettwig  
Jenny Fischer  
Carina Görtz  
Hanna Luisa Hankel  
Robin Klauser  
Anatoli Lambrecht  
Justyn Mazur  
Hannah Meyering  
Meike Müller  
Philipp Otterbein  
Matthias Stemmer  
Jenny Übelhör  
Cora Wenzel  
Clara Wichmann  
Aryna Yegorova  
Giulia Zwiers



# INTRA MUROS 2017

## Abbild als räumliche Szene

HSD Hochschule Düsseldorf | University of Applied Sciences  
PBSA | Peter Behrens School of Arts Faculty of Architecture

Prof. Vetter, Prof. Schuster

Abbild - als räumlich- szenisches Ideal einer entfernten Realität, in Form eines Bühnenbild- Modells.



Prof. Harry Vetter  
Ausstellungsarchitektur

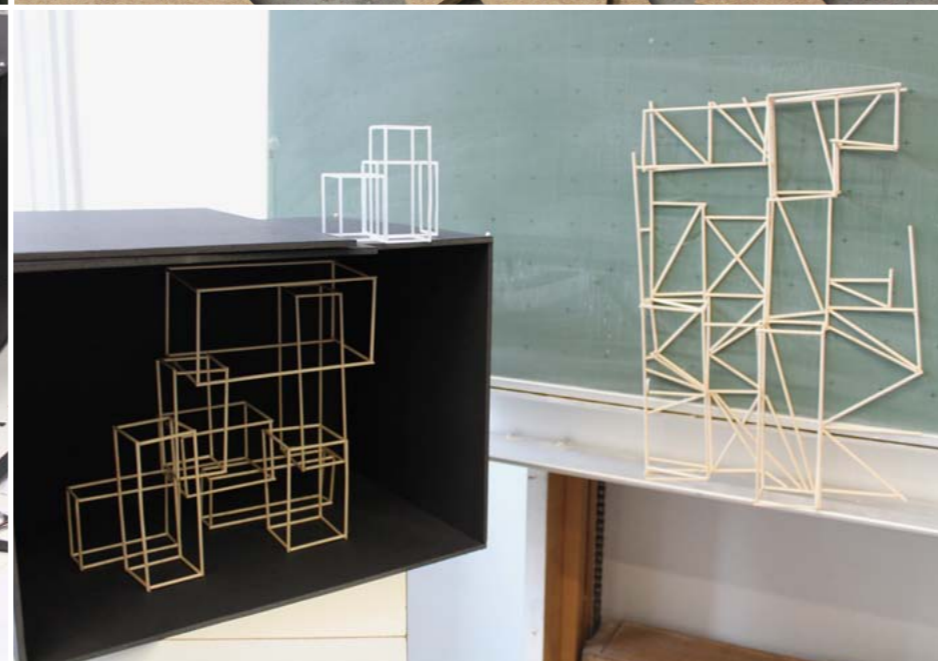
Prof. Jochen Schuster  
Elementiertes Bauen und Entwerfen

# INTRA MUROS 2017

## Abbild als räumliche Szene

HSD Hochschule Düsseldorf | University of Applied Sciences  
PBSA | Peter Behrens School of Arts Faculty of Architecture

Prof. Vetter, Prof. Schuster



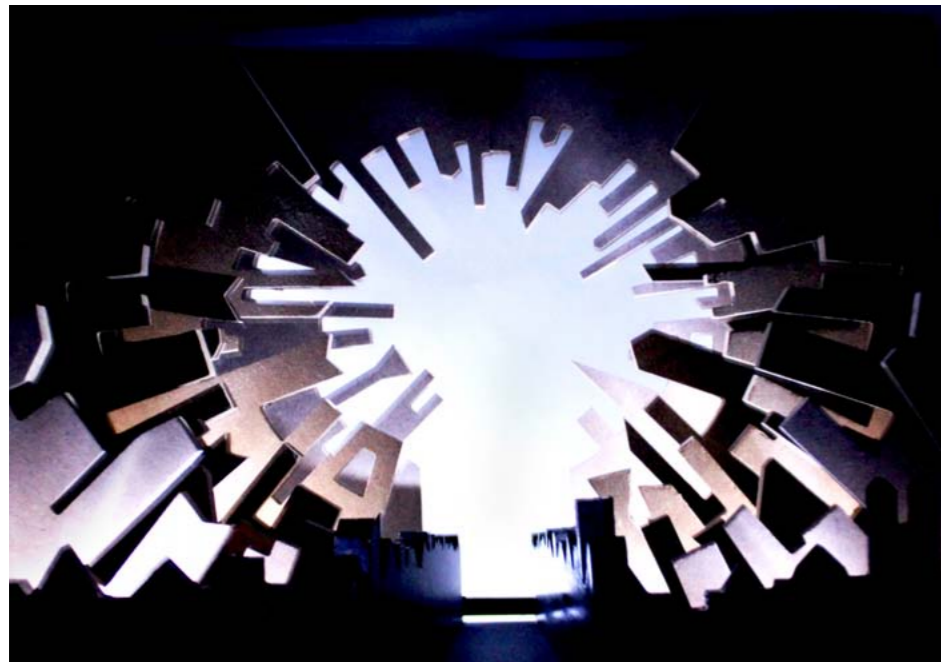


# INTRA MUROS 2017

## Abbild als räumliche Szene

HSD Hochschule Düsseldorf | University of Applied Sciences  
PBSA | Peter Behrens School of Arts Faculty of Architecture

Prof. Vetter, Prof. Schuster



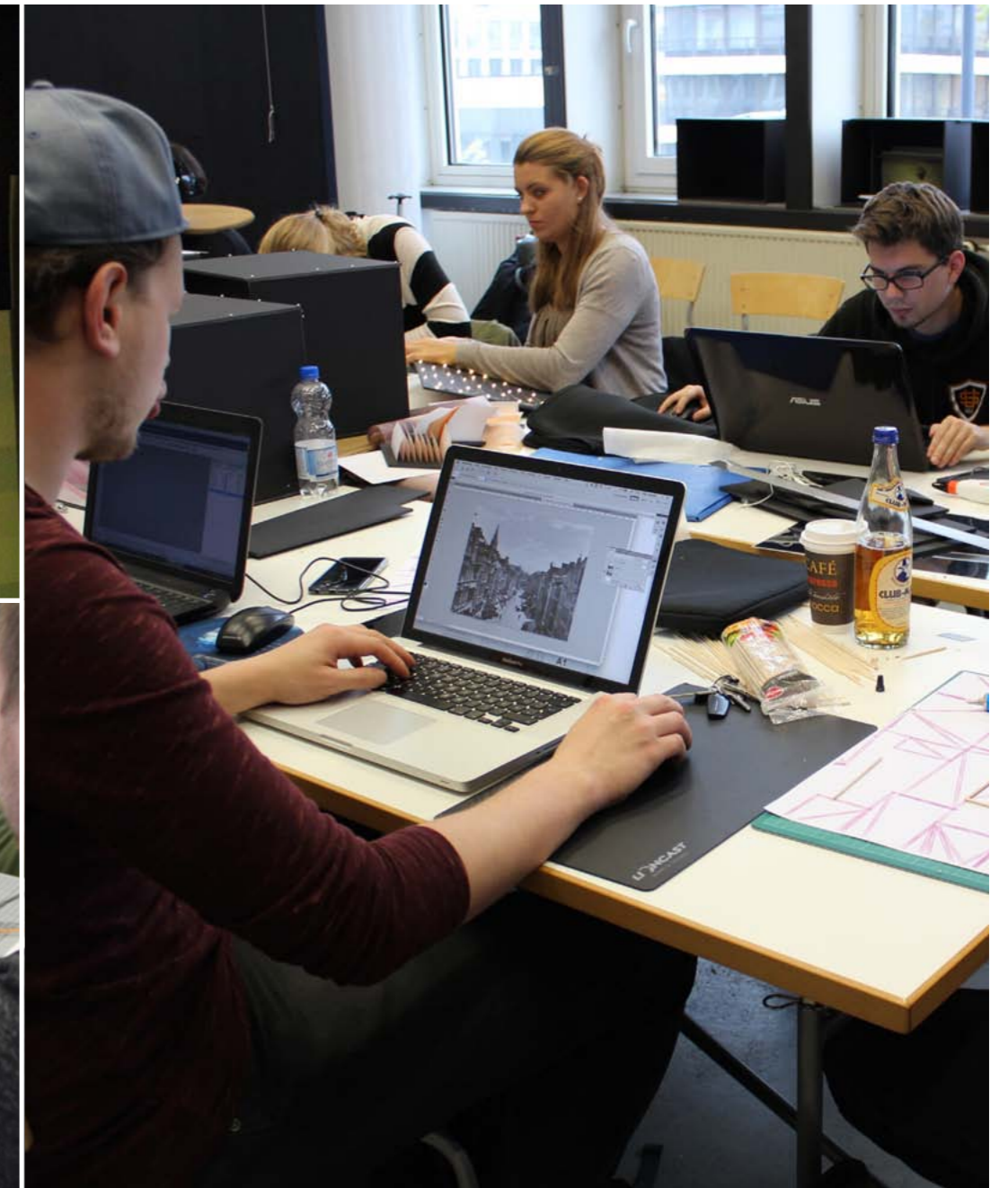
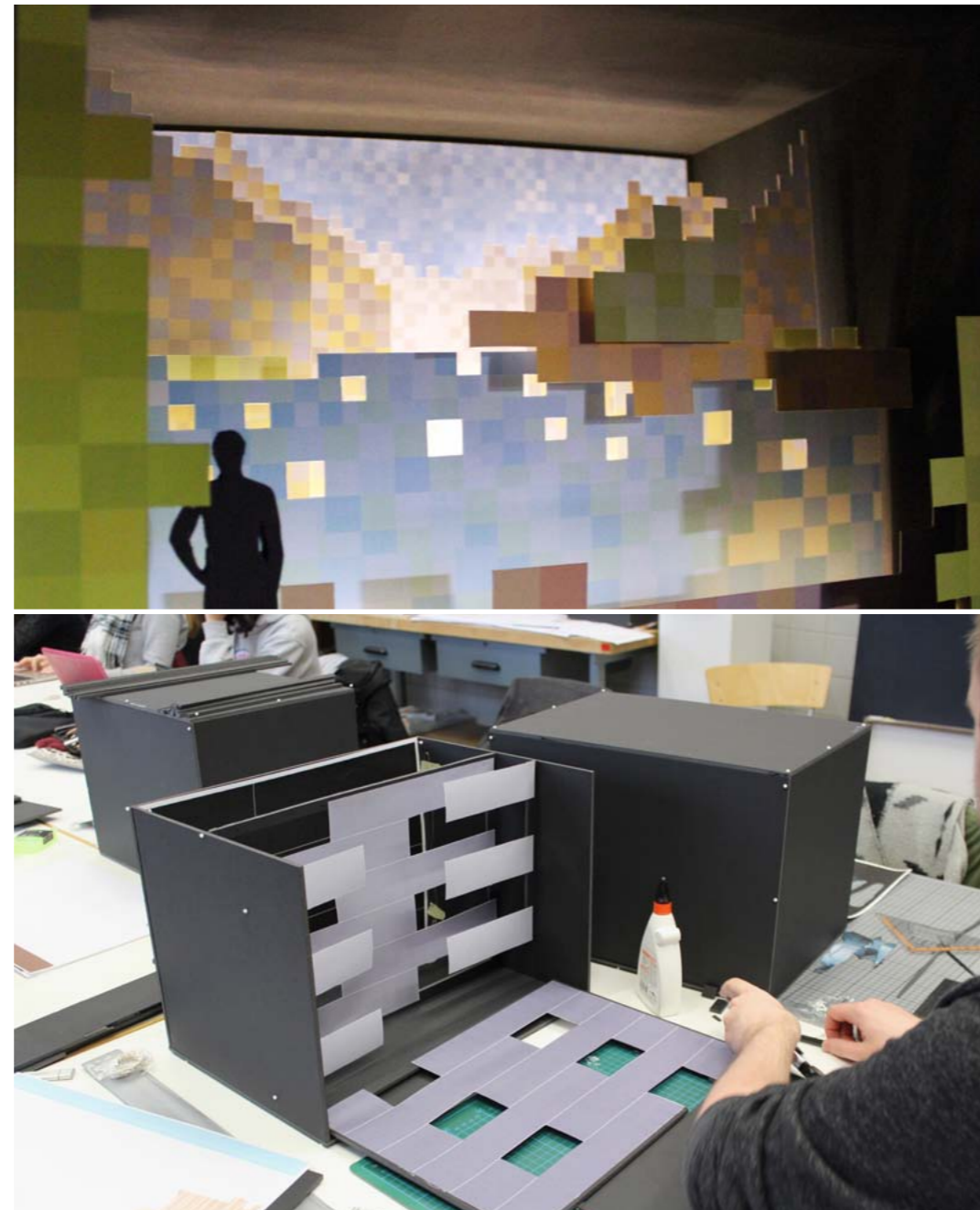
# INTRA MUROS 2017

## Abbild als räumliche Szene

HSD Hochschule Düsseldorf | University of Applied Sciences  
PBSA | Peter Behrens School of Arts Faculty of Architecture

Prof. Vetter, Prof. Schuster

Studierende:  
Batz, Dustin  
Bellinghausen, Julia  
Brandt, Laura  
Gorst, Kathrin  
Grapatin, Nils  
Gronau, Ulrike  
Haske, Friederike  
Held, Sinah  
Khavari-paydar, Delaram  
Kilian, Tim  
Kocaman, Alev  
Kosche, Alina  
Krajewski, Ansgar  
Kuhlmann, Oliver  
Li, Miao  
Lorenz, Samira  
Matschullat, Sandra  
Neumann, Chantal  
Pahlke, Samuel J. L.  
Rosteck, Miriam  
Sapkaris, Alina  
Schicks, Felix  
Schumann, Leonie  
Stauber, Celina  
Steinhof, Sandra  
Umlauf, Jill



# INTRA MUROS 2017

## Rundgang

HSD Hochschule Düsseldorf | University of Applied Sciences  
PBSA | Peter Behrens School of Arts Faculty of Architecture



### IMPRESSUM

Herausgeber:  
PBSA | Peter Behrens School of Arts  
Fachbereich Architektur  
Projektkoordination, Redaktion:  
Prof. Eva-Maria Joeressen  
Gestaltung:  
Wiss. Mitarbeiterin Neringa Naujokaite  
Prof. Eva-Maria Joeressen  
Texte:  
Autoren  
Fotos:  
Autoren  
Werkstatt:  
Franz Klein-Wiele und Team

Die Rechte liegen bei der PBSA sowie  
bei den jeweiligen Text- und Bildautoren.  
© 2018 Hochschule Düsseldorf

