


ZWEITE ↓



TÜR  ↑

↗ LINKS

INHALT

INSTITUTIONEN		S. 06–09
RÄUME	■ ■ ■ ■	S. 10–41
PERSONEN	● ● ● ● ● ● ● ●	S. 42–49

VORWORT

ZWEITE TÜR LINKS BIETET ORIENTIERUNG für Designstudierende der Fachhochschule Düsseldorf. Es erleichtert das Zurechtfinden innerhalb des Gebäudes und gibt Hinweise zu Arbeitsmöglichkeiten und Ansprechpartner/innen.

Im ersten Kapitel sind die wichtigsten Institutionen rund ums Studium zusammengefasst: Es enthält nützliche Hinweise und Tipps, die bei Projekten und Studienorganisation hilfreich sind.

Das zweite Kapitel ist eine Raumübersicht, die nach Stockwerken und Trakten geordnet ist. Jeder Abschnitt beginnt mit einem Lageplan des jeweiligen Traktes und beschreibt Name, Lage und Funktion der Räume.

Ein Personenverzeichnis, in dem alle Lehrkräfte und Mitarbeiter/innen erfasst sind, bildet das dritte Kapitel. Hier sind ihre Kontaktdaten, Räume und Lehrgebiete beziehungsweise Zuständigkeitsbereiche aufgeführt.

INSTITUTIONEN

H.20 CAMPUS IT, SERVICE DESK

Mo.–Fr. 9–18 Uhr

vorlesungsfreie Zeit:

12–17 Uhr

Die Campus IT versorgt die Angehörigen der Fachhochschule mit Internetzugängen, betreut die zentralen Server und Anwendungen und leistet im „Service Desk“ Hilfe zu allen IT-nahen

Fragestellungen. Druck- und Plotservices, Ausleihgeräte (Notebooks, Beamer und Zubehör) werden hier zur Verfügung gestellt. Des Weiteren ist es möglich, günstige Lehrbücher und Nachschlagewerke zu Fachliteratur wie z.B. Programmiersprachen zu erwerben. Die Preise sind dabei um einiges günstiger, als im regulären Buchhandel. Außerdem sind noch weitere Gebrauchsgegenstände wie z.B. Rohlinge und Kabel erhältlich. Bei der Campus IT gibt es zahlreiche Softwareprodukte (z.B. Microsoft Office) mit erheblichen Rabatten – für Studierende der Fachhochschule Düsseldorf.

Auch auf „Apple on Campus“, dem vergünstigten Apple-Onlineshop für Studenten der FHD, kann auf Nachfrage im Service Desk zugegriffen werden.

Die Campus IT hält für Studierende Lernräume bereit:

In Raum H24A befindet sich ein Notebookpool – dort kann man sich mit eigenem Notebook zurückziehen und arbeiten. Die Poolräume H26A und H26C sind mit PCs bestückt. Grundsätzlich sind diese Räume zwischen 8 Uhr und 22 Uhr geöffnet. Allerdings sind sie für Lehrveranstaltungen stundenweise gesperrt. Der Raum wird auch während der Öffnungszeiten videoüberwacht.

Weitere Infos zu den Dienstleistungen der Campus IT gibt es im Web:

http://www.fh-duesseldorf.de/m_campus_it/

<https://www.facebook.com/campusit.fhd>

NE.22 FACHSCHAFT DESIGN

Keine festen Öffnungszeiten,
aber in der Regel besetzt.

Offene Tür: Mi. 18 Uhr

Die Fachschaft Design ist Ansprechpartner für alle Studierenden des Fachbereich Design bei Fragen rund ums Studium. Sie kümmert sich um die Bewerber/innen in den Tagen der Eignungsprüfungen, betreut die Studienanfänger/innen in der Einführungswoche und im weiteren Studium. Die Fachschaft ermöglicht durch ihre Betreuung und Organisation verschiedene Vorträge und Veranstaltungen, z.B. die Diplomvergaben. Die wöchentliche Fachschaftssitzung ist zugänglich für alle Studierende. Vorschläge zu Aktivitäten können hier eingebracht werden.

NE.23 ASTA-BÜRO

Mo.–Do. 11–14 Uhr

Das AStA-Büro bietet Service-Leistungen wie z.B. den Verkauf von Kopierkarten, Fragen zu (BAföG-) Darlehen, Beglaubigungen und allgemeine Beratung.

N1.27 LEHRMITTELREFERAT/ASTA-SHOP

Mo. 13–14.30 Uhr

Mi. 12.15–13.45 Uhr

Do. 13.30–15.00 Uhr

Verkauf von Mal- und Zeichenmaterial, Büchern und Lehrmitteln.

NE.50/52 FACHBIBLIOTHEK TECHNIK/GESTALTUNG

Mo.–Fr. 8–20 Uhr

Sa. 10–16 Uhr

– Antje Ewerling

– Detlef Lofti

– Inka Schulze–Buxloh

– Elke Reher

– Brigitte Aust

– Katharina Regulski

Zur Nutzung der Bibliothek ist grundsätzlich eine Benutzerkarte notwendig. Mit der Beantragung wird ein Benutzerkonto eingerichtet, das auch online zugänglich ist. Die Karte ist notwendig für jede Ausleihe. Die Erste ist kostenlos, bei Verlust werden zehn Euro für eine neue Karte fällig. Im Benutzerkonto kann der Bibliothekskatalog durchsucht werden, Bücher können vorgemerkt werden, außerdem sind Leihfristabfragen und Verlängerungen möglich.

Literaturrecherche ist online möglich, auch in der Bibliothek stehen Rechner zur Recherche bereit. Ausleihe erfolgt an der Servicetheke oder am Express-Checkout. Anschaffungsvorschläge können vor Ort über ein Formular oder online im Benutzerkonto abgegeben werden. Außerdem besteht die Möglichkeit der Fernausleihe. Das kostet je nach Medium ca. 1,50 Euro, und dauert zwischen 5 Tagen und 3 Wochen. Die Leihfrist beträgt 28 Tage, es kann bis zu dreimal verlängert werden (online im Benutzerkonto oder via E-Mail), sofern das Medium nicht reserviert wurde.

Kosten für Leihfristüberschreitung:

10 Tage: 2 Euro

20 Tage: 5 Euro

30 Tage: 10 Euro

40 Tage: 20 Euro

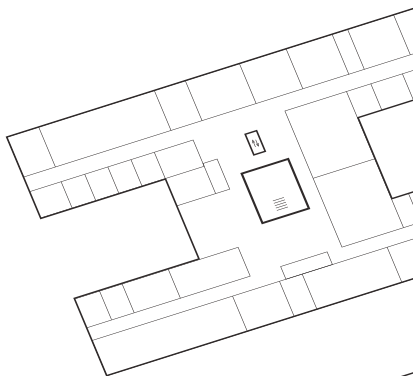
Leihfristüberschreitung bei Kurzausleihe: 2 Euro

Bei Verlust oder Beschädigung werden 25 Euro plus Kosten des jeweiligen Mediums fällig. An Fortbildungen zur ordentlichen Literaturrecherche kann kostenfrei teilgenommen werden. Aktuelle Termine findet man online. Für gezielte Recherche und weitere Informationen stehen jederzeit Frau Regulski und Frau Aust zur Verfügung, alternativ kann eine E-Mail an:

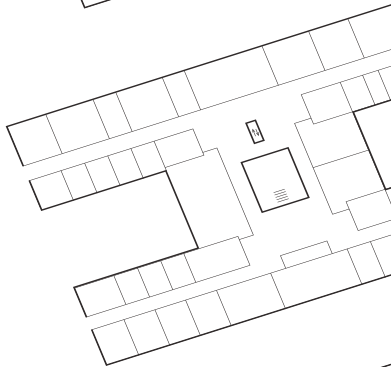
information.bibliothek@fh-duesseldorf.de gesendet werden.

RÄUME

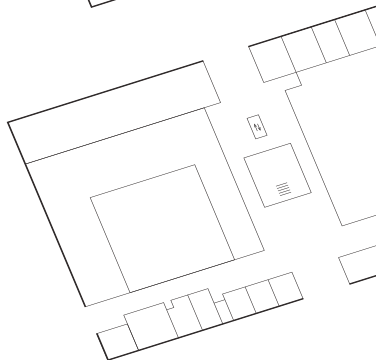
2.0G



1.0G



E6



„TSCULDIGUNG, ICH HAB DEN RAUM NICHT GEFUNDEN“

Bedingt durch die fehlende visuelle Unterstützung in den monotonen Gängen des Designtrakts fällt die Orientierung schwer. Um mit der Gebäudestruktur vertraut zu machen, werden in diesem Kapitel die einzelnen Stockwerke kurz vorgestellt. Links sind die gesamten für Design-studierende relevanten Räumlichkeiten abgebildet, die im Folgenden genauer erläutert werden.

Das gesamte Kapitel ist nach Stockwerken und Trakten geordnet. Jeder Abschnitt beginnt mit einer grafischen Übersicht des jeweiligen Traktes und beschreibt daraufhin Name, Lage und Funktion der Räume.

NE

- Erdgeschoss

NE.43/NE.44 DEKANAT, DEKANATASSISTENZ

Mo.–Do. 11–14 Uhr

- Nadine Carina Waitz, M.A.
- Prof. Dr. Elisabeth Holder
- Michaela Heumer

Das Dekanat leitet den Fachbereich und vertritt dessen Interessen innerhalb der Hochschule. Insbesondere die Sicherstellung des Lehrangebots ist die Aufgabe der Dekanin, die durch die Prodekanin in allen Aufgabenbereichen vertreten wird.

Studierende können sich in Angelegenheiten von Studium und Lehre, in denen weder die Lehrenden, die Mitarbeiter/innen, die Fachschaft, das Studienbüro Gestaltung oder sonstige Einrichtungen der FHD weiterhelfen können, an das Dekanat wenden.

Frau Heumer unterstützt das Dekanat und ist für alle Angehörigen des Fachbereichs Ansprechpartnerin in organisatorischen und administrativen Angelegenheiten.

Mensa

NE.40

NE.41

NE.42

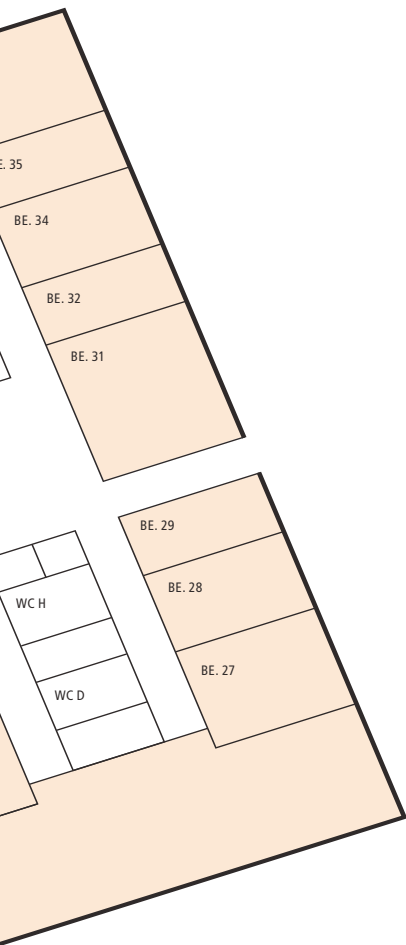
EINGANG ARCHITEKTUR / DESIGN



BE

- Erdgeschoss





- BE.20** Kleines Fotostudio
- BE.22** Ausleihe
- BE.23** Reproduktion
- BE.25** Lager
- BE.26** Fotostudio
- BE.27** Seminarraum
- BE.28** Büro Fotografie
- BE.29** Büro Eibelshäuser
- BE.31** Studentischer Arbeits- und
Ausstellungsraum
- BE.32** Studentischer Arbeitsraum
- BE.33** Einzellabore
- BE.34** Seminarraum
- BE.35** Büro Caturelli, Schilling
- BE.36** Büro Reich
- BE.37** Büro Brandt
- BE.38** Einzellabore
- BE.39** Negativlabor
- BE.40** Lager
- BE.41** Labor für Lichtästhetik und
studentischer Arbeitsraum

BE

- Erdgeschoss

BE.20 KLEINES FOTOSTUDIO

Mo.–Fr. nach Absprache
– Dipl.–Des. Jörg Reich

Das kleine Fotostudio ist für maximal drei Personen ausgerichtet. Leuchttisch, Backdrops und Studio-Blitze sind nutzbar.

BE.22 AUSLEIHE

Mo.–Fr. 10–16 Uhr
– Dipl.–Des. Jörg Reich

Um Equipment auszuleihen, ist es notwendig, eine studentische Haftpflichtversicherung abzuschließen. Diese kostet 30 Euro im Jahr und versichert über eine Summe von 12.500 Euro (allerdings nicht für Diebstahl). Informationen zur Beantragung bei Jörg Reich in Raum BE.36.

BE.23.1 REPRODUKTION

Mo.–Fr. nach Absprache
– Dipl.–Des. Jörg Reich

Die digitale Reproduktion von Negativen oder Positiven auf Formate bis zu DIN A1 ist hier an einer Saugwand möglich.

BE.26 GROSSES FOTOSTUDIO

Mo.–Fr. 10–16 Uhr
– Dipl.–Des. Jörg Reich

Das große Fotostudio kann bei Bedarf in zwei Räume durch einen Vorhang geteilt werden. Es lässt sich ob einer LKW-Einfahrt problemlos mit

größeren Gegenständen (Autos, Möbel, etc.) bestücken. Ausgestattet ist es mit einer fest installierten Hohlkehle mit Studioblitzanlage und diversen Lichtformern. Außerhalb der regulären Öffnungszeiten nur mit schriftlicher Genehmigung der betreuenden Dozenten zu nutzen. Vor Benutzung des Studios muss zu Beginn des Semesters eine Studioeinführung belegt werden.

BE.31 STUDENTISCHER ARBEITS- UND AUSSTELLUNGSRAUM („24/7“)

generell zugänglich

Arbeits- und Ausstellungsraum für alle Studierenden des Fachbereichs Design.
Alternative Studentische Arbeitsräume: BE.32; N2.42 ab 17.30 Uhr; Grüner Raum, FB Architektur.

BE.32 STUDENTISCHER ARBEITSRAUM

generell zugänglich

Arbeitsraum für Bachelor-/Masterabsolventen des Fachbereich Design.

BE.33.1 – 33.4 EINZELLABORE

Mo.–Fr. 10–16 Uhr
– Dipl.–Des. Jörg Reich

S/W-Einzellabore, in denen von Kleinbild, Mittelformat bis hin zu Großformatnegativen (4 x 5 Zoll) Vergrößerungen hergestellt werden können. Eine Einführung ist für alle Labore nötig. Zuständig hierfür ist Jörg Reich.

BE.36 BÜRO JÖRG REICH

Mo.–Fr. 10–16 Uhr

Für Ausleihe und sämtliche Anliegen zum Fotobereich ist Jörg Reich hier zu sprechen.

BE.37 BÜRO JÖRG BRANDT, JOCHEN ZÄH

Mo.–Fr. 8–16 Uhr

Einführung und Betreuung im digitalen Modellbau. Ein 3D Scanner ist nach Absprache nutzbar.

BE.38 EINZELLABORE

Mo.–Fr. 10–16 Uhr

– Dipl.–Des. Jörg Reich

S/W-Einzellabore, in denen von Kleinbild, Mittelformat sowie Großformatnegativen (4 x 5 Zoll) Vergrößerungen hergestellt werden können.

BE.39 NEGATIVLABOR

Mo.–Fr. 10–16 Uhr

– Dipl.–Des. Jörg Reich

Im Negativlabor können S/W-Kleinbild-Filme in Dosen und alle anderen Formate bis 4 x 5 Zoll entwickelt werden.

N1

- 1.0G





- N1.21 Studienbüro Gestaltung
- N1.40 Seminarraum
- N1.41 Email
- N1.42 Lager
- N1.43 Glas, Porzellan
- N1.44 Beizen
- N1.45 Vakuumtiefziehen
- N1.46 Schleifen
- N1.47 Silberschmiede
- N1.48 Schmiede
- N1.49 Büro Küster
- N1.50 Metall und Kunststoff
- N1.51 Goldschmiedewerkstätten
- N1.52 Goldschmiedewerkstätten
- N1.53 Archiv
- N1.54 Computerpool, DTP-Labor
- N1.57 Masterarbeitsraum
- N1.58 Büro Appel
- N1.59 IRAA, Büro Holder
- N1.60 Seminarraum
- N1.61 Büro Hermsen, Schulze

N1

- 1.0G

N1.21 STUDIENBÜRO GESTALTUNG

Mo., Di., Do. 9–12 Uhr

Mi. 13:30–17:00 Uhr

– Gaby Danniger

– Sabine Kopittke

Das Studienbüro ist für folgenden Angelegenheiten zuständig: Immatrikulation, Studiengang-/ Hochschulwechsel, Beurlaubung, Exmatrikulation, Rückmeldung, Semesterbeitrag, Ersatz des Studierendenausweis, sowie Krankenkassen- und Rentenversicherungsangelegenheiten.

N1.41 EMAIL

Mo.–Do. 9:30–15 Uhr

Fr. 9:30–12 Uhr

– Uwe Küster

– Peter Nowak

Schmuckemail, Gerätemail, Stahlemail,
Herstellen von Glasperlen (mittels böhmischer Lampenfeuer), Industrienähmaschine.

N1.43 GLAS, PORZELLAN

Mo.–Do. 9–15 Uhr
Fr. 9–12 Uhr
– Uwe Küster

Herstellung von Keramikmodellen, Porzellanbrennen, Glasschmelzen (durch Fusing und Slumping). Außerdem Trocknen von Gipsmodellen, Herstellen von Wachsspritzmodellen (Ejektor). Zudem gibt es einen Vakuumrüttler zur Erstellung von blasenfreien Modellen (Gießharz und Gips).

N1.44 BEIZEN

Mo.–Do. 9–15 Uhr
Fr. 9–12 Uhr
– Uwe Küster

Arbeiten mit Säuren und Chemikalien zur Bearbeitung von Metallen nach Rücksprache möglich.

N1.45 VAKUUMTIEFZIEHEN

Mo.–Do. 9–15 Uhr
Fr. 9–12 Uhr
– Uwe Küster

Vakuumtiefziehen von thermoplastischen Kunststoffen verschiedener Formate.

N1.46 SCHLEIFEN

Mo.–Do. 9:30–15 Uhr
Fr. 9:30–12 Uhr
– Uwe Küster

Sandstrahlen bis 8 x 5 cm. Diamantbohr- und Schleifmaschine für Glas, Keramik sowie Porzellan und Stein vorhanden, zudem existiert eine Teller-, Band- und Kontaktschleifmaschine für die Bearbeitung von Holz, Kunststoffen und Metall.

N1.47 SILBERSCHMIEDE, MASTERARBEITSRAUM

Mo.–Do. 9:30–15 Uhr

Fr. 9:30–12 Uhr

– Uwe Küster

Goldschmiedewerkzeuge mit Lötrohr sowie kleiner Ständerbohrmaschine, Schwenkbiegmaschine (Abkantbank), einer Gesenkpress-/Schneidemaschine (für Kunststoffe, NE-Metalle, Edelmetalle)

vorhanden. Es gibt einen Brennplatz zum Silberschmieden, Schmelzen von Edelmetallen und Aluminium. Blech und Draht kann mit der Goldschmiedewalze bearbeitet werden. Schmieden von Stahl und NE-Metallen ist möglich.

N1.48 SCHMIEDE

Mo.–Do. 9:30–15 Uhr

Fr. 9:30–12 Uhr

– Uwe Küster

Schmieden von Stahl und NE-Metallen möglich; Drücken per Hand.

N1.50 METALL UND KUNSTOFF

Mo. – Do. 9:30–15 Uhr

Fr. 9:30–12 Uhr

– Uwe Küster

Kreissägen nutzbar für NE-Metalle, Holz und Kunststoffe. Bandsäge für Holz, Kunststoffe, NE-Metalle, Stahl, Edelstahl und Edelmetalle. Außerdem ist Drehen, Fräsen, Bohren, Pressen (20 Tonnen) und Biegen möglich.

N1.51/1.52 GOLDSCHMIEDEWERKSTÄTTEN

Mo.–Do. 9:30–15 Uhr

Fr. 9:30–12 Uhr

– Uwe Küster

Vorhanden sind Goldschmiedewerkzeuge mit Lötrohr, eine Goldschmiedewalze für Blech und Draht, eine Draht-Ziehbank, Digestorium (chemischer Arbeitsplatz). Diverse Kleinwerkzeuge sind nutzbar.

N1.54 DTP-LABOR

Öffnungszeiten hängen aus;
einsehbar im Netz
–Axel Appel

Arbeitscomputer (iMacs, 27“), Notebookarbeitsplätze, Drucker (bis Din A3) und Scanner (Din A4) vorhanden. Druckkosten hängen im Raum aus. Farbdrucke müssen bei Axel Appel angemeldet und durch ihn freigegeben werden.
http://design.fh-duesseldorf.de/c_stud/labore/q_compraum

WICHTIGER HINWEIS

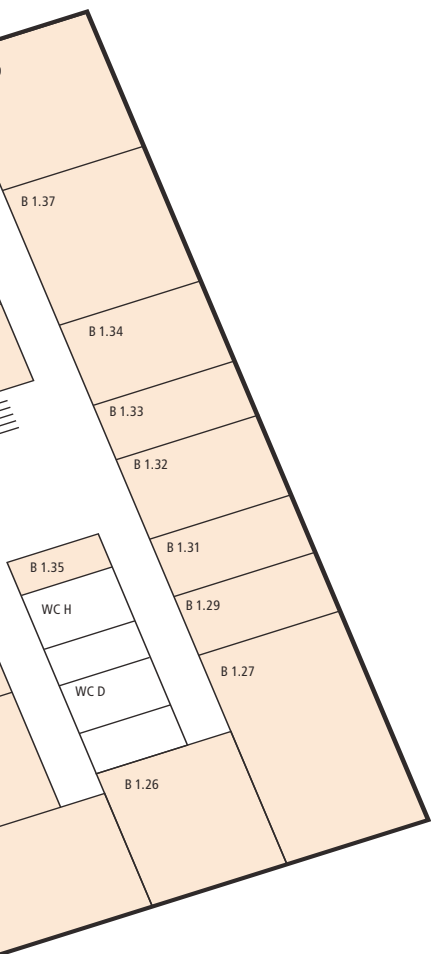
Grundsätzlich ist für die Benutzung der Werkstätten des FB Design eine Einweisung erforderlich. Für AAD-Studierende geschieht das im Zuge der Teilnahme an der Maschineneinweisung, die Bestandteil des (Pflicht-)Basismoduls „Grundlagen der Fertigung“ mit den Lehrveranstaltungen „Material & Technik“ und „Technik & Realisation“ ist. Ansprechpartner für die Einarbeitungen sind Uwe Küster (AAD), sowie Michael Swottke und Udo Hoffmann (Modellbau).

Zudem werden ein Nachweis einschlägiger Fachkenntnisse und eine durch Unterschrift bestätigte Sicherheitsunterweisung in Geräte und Maschinen sowie in den Umgang mit Gefahrstoffen (werkstattbezogen) gefordert. In allen Werkstätten des Studienganges AAD muss jederzeit persönliche Schutzausrüstung getragen werden (siehe Werkstattordnung http://design.fh-duesseldorf.de/c_stud/labore/w_werkaad).

B1

- 1.0G





- B1.20** Spritzlackierung
- B1.22** Vorbereitung und Trocknung
- B1.23** Modellbau
- B1.25** Modellbau
- B1.26** Modellbau
- B1.27** Seminarraum
- B1.29** Büro Hoffmann, Swottke
- B1.31** Büro Verkerk, 3DKOMM
- B1.32** Großformatdruck,
Schneideplotter
- B1.33** Büro Asmus
- B1.34** Labor für Digitalen
Modellbau
- B1.35** Lager
- B1.36** Papierlager
- B1.37** Seminarraum
- B1.39** Seminarraum,
Institut bild.medien
- B1.40** Schweißen, Polieren
- B1.41** Seminarraum
- B1.42** Designredaktion
- B1.43** Archiv

B1

- 1.OG

B1.20/1.22 SPRITZLACKIERUNG

Mo.–Do. 8:30–16 Uhr

Fr. 8:30–12 Uhr

– Udo Hoffmann

– Dipl.–Des. Michael Swöttke

Ver- und Bearbeitung aller Arten von Lacken und Oberflächen nach Absprache.

B1.23 /1.25 WERKSTATT MODELLBAU

Mo.–Do. 8:30–16 Uhr

Fr. 8.30–12 Uhr

– Udo Hoffmann

– Dipl.–Des. Michael Swöttke

Bearbeitung von Holzmaterialien, Kunststoffen und Leichtmetallen nach Absprache. Zuschnitt von Glas nach Absprache.

Vorhandene Gerätschaften und Werkzeuge:

Formatkreissäge, Vertikalbandschleifmaschinen

(Schleifbreite 25 cm / 2 cm), oszillierende Zylinderschleifmaschine (Durchmesser 3-12 cm), Bandsäge, zwei Ständerbohrmaschinen, Vertikalbandpoliermaschine, maschinelle Polierscheibe zur Kunststoffbearbeitung, Sandstrahlkabine (ca. 60x60 cm x 30 cm), Modellbausäge, Handmaschinen, diverses Kleinwerkzeug, Drehbank, CNC-Fräsmaschine und Modellbaufräsmaschine.

B1.32 GROSSFORMATDRUCK SCHNEIDEPLOTTER, SIEBDRUCKFILM

Mo.–Fr. 8–16 Uhr

– Dipl.–Des. Axel Appel

Druckaufträge mit Axel Appel besprechen.

B1.34 LABOR FÜR DIGITALEN MODELLBAU

Mo.–Fr. 8–16 Uhr

– Dip.–Des. Jörg Brandt

– Dipl. –Des. Jochen Zäh M.A.

Mehrere Rechner sind vorhanden und ausgestattet mit Software für digitalen Modellbau, digitale Illustration, Rendering, Animation und 3D-Scanning.

B1.40 MODELLBAU SCHWEISSEN POLIEREN

Mo.–Fr. 9:30–15 Uhr

Fr. 9:30–12 Uhr

– Uwe Küster

Schweißen, Polieren, Schneiden und Schleifen von Metallen (NE-Metalle, Edelmetalle, Stahl und Edelstahl), Kunststoffen, Holz, Glas und Porzellan möglich.

B1.42 DESIGNREDAKTION

Mi. 10–13 Uhr

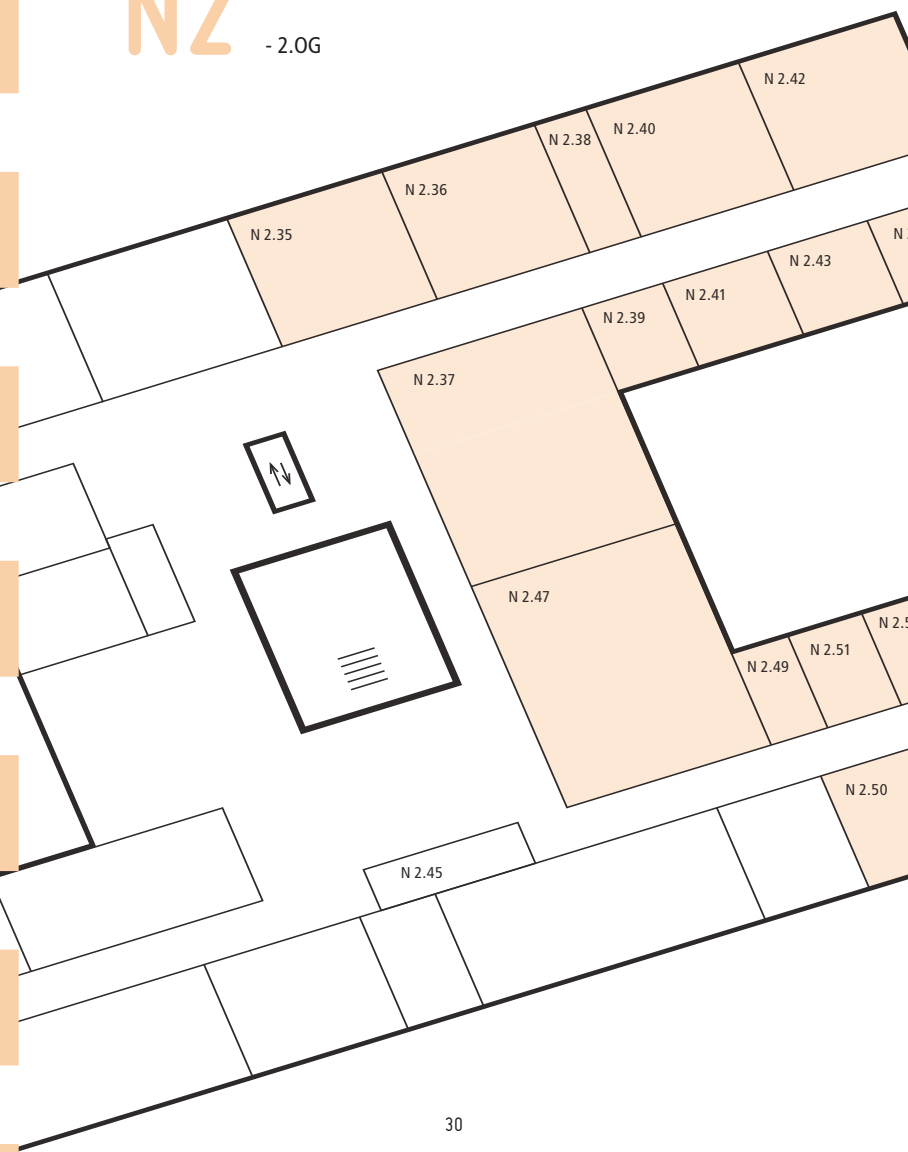
– Prof. Uwe J. Reinhardt M.A.

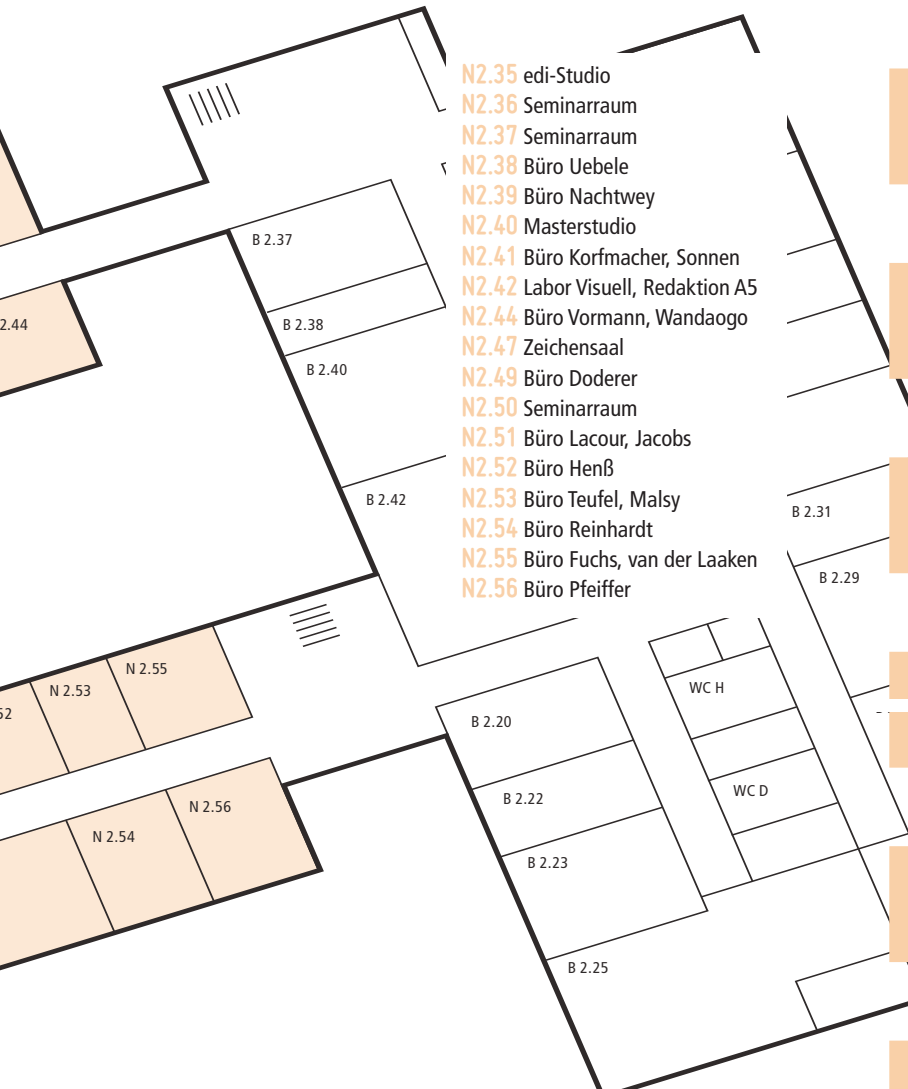
Die FHD hat seit einigen Semestern eine eigene Designredaktion. Die Redaktion präsentiert das ganze Panorama des Fachbereich Designs. Dies geschieht durch ein engagiertes Team unter

Leitung von Professor Uwe J. Reinhardt. Informationen und Material über Seminare, organisatorische Termine, spannende Wettbewerbe und viele andere designrelevante Themen, die direkt oder indirekt mit dem Designstudium in Düsseldorf in Verbindung stehen, werden gesammelt und publiziert. Dazu gehört die redaktionelle Bearbeitung aktueller Themen und Anfragen sowie deren entsprechende Veröffentlichung und Betreuung. Auf diesem Weg entsteht ein Informationsforum, das jederzeit und überall genutzt werden kann. Darüber hinaus ist die Designredaktion auch so etwas wie ein think-tank für die Entwicklung und Erprobung neuer Konzepte und ungewöhnlicher Ideen.

N2

- 2.0G





- N2.35 edi-Studio
- N2.36 Seminarraum
- N2.37 Seminarraum
- N2.38 Büro Uebele
- N2.39 Büro Nachtwey
- N2.40 Masterstudio
- N2.41 Büro Korfmacher, Sonnen
- N2.42 Labor Visuell, Redaktion A5
- N2.44 Büro Vormann, Wandaogo
- N2.47 Zeichensaal
- N2.49 Büro Doderer
- N2.50 Seminarraum
- N2.51 Büro Lacour, Jacobs
- N2.52 Büro Henß
- N2.53 Büro Teufel, Malsy
- N2.54 Büro Reinhardt
- N2.55 Büro Fuchs, van der Laaken
- N2.56 Büro Pfeiffer

N2

- 2.OG

N2.35 EDI-STUDIO

- Prof. Uwe J. Reinhardt
- Prof. Philipp Teufel
- Prof. Dipl. Ing. Harry Vetter
- Prof. Dipl. Ing. Stefan Korschildgen

edi, das Exhibition Design Institute der FH Düsseldorf bündelt Forschungsschwerpunkte und wissenschaftliche Arbeit, auch im Kontext von Forschungs- und Drittmittelprojekten, zum Thema Ausstellung, Event und Messe. Das Institut bietet einen viersemestrigen Masterstudiengang «Exhibition Design», der nichtkonsekutiv

und forschungsorientiert aufgebaut ist. Der Studiengang Exhibition Design beschäftigt sich mit dem breiten Panorama des Gestaltens in Bezug auf Kommunikation und Raum. Eine darauf folgende Promotion ist mit Kooperationspartnern möglich.

N2.43 LABOR VISUELL, A5-REDAKTION

- Prof. Victor Malsy
- Prof. Philipp Teufel

Im Labor Visuell erforschen, dokumentieren und veranschaulichen Professoren und Studierende am Fachbereich Design der Fachhochschule

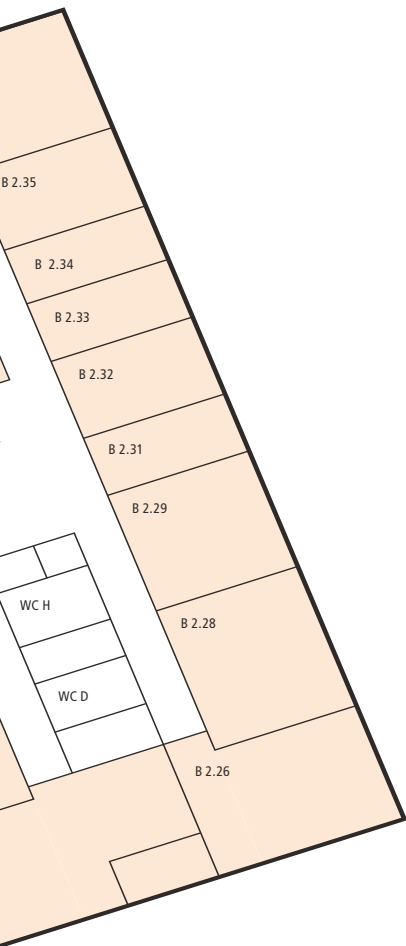
Düsseldorf disziplinübergreifend visuelle Phänomene aus allen Bereichen des Kommunikationsdesign. Ein Schwerpunkt liegt im Erkunden der Archive unserer jungen Designgeschichte mit ihren Themen und Persönlichkeiten. Die Forschungsergebnisse werden in regelmässigen Abständen exponiert und publiziert.

Zu den bisherigen Projekten gehören „helmut schmid – design is attitude“, „FilmKunstGrafik“, „Helvetica Forever“, „Stefan Kanchev“ und „A5“.

B2

-2.0G





- B2.20** Papierschneiderraum
- B2.22** Siebdruck Vorbereitung
- B2.23** Siebdruck Vorbereitung
- B2.25** Siebdruck, Bleisatz,
Büro Janke
- B2.26** Seminarraum
- B2.28** Offsetdruckerei
- B2.29** Papierlager
- B2.31** Büro Hilliges, Schröder
- B2.32** Radierwerkstatt
- B2.33** Büro Grube, Tischtau
- B2.34** Büro Runghagen,
Zimmermann
- B2.35** Labor für digitale Illustration
- B2.36** Seminarraum
- B2.37** Seminarraum
- B2.38** Büro Boddin
- B2.39** .1 Trickfilm / .2 Ausleihe
.3 Mediasteuerung
- B2.40** AV Ton- und Bildregie
- B2.41** Requisite
- B2.42** AV Ton- und Bildregie

B2

- 2.OG

B2.20 PAPIERSCHNEIDERAUM

Mo.–Fr. 9–15 Uhr

– Christina Grube

– Sebastian Tischtau

Hier kann nach Absprache vor Ort Papier beschnitten werden.

Keine Depafit oder Kapa-Platten. Anmeldung zum Schneiden bei Frau Grube oder Herrn Tischtau. Bindung kann nur extern erfolgen.

B2.22/23 SIEBDRUCK VORBEREITUNG

Arbeitszeiten:

nach Absprache

– Karl-Heinz Janke

Der Siebdruck ist ausschließlich innerhalb der angebotenen Kurse nutzbar. Bei der Verwirklichung von Kurs- oder Diplomarbeiten kann man sich an den Ansprechpartner für Siebdruck,

Karl-Heinz Janke, wenden. Bei einer Kursbelegung fallen keine Kosten für Farbe beziehungsweise Siebe, gegebenenfalls auch für die Filmherstellung und eigenes Material wie Handschuhe, Tesaband etcera an. Eventuell anfallende Reparaturkosten müssen teilbezahlt werden.

B2.25 SIEBDRUCK, BLEISATZ, BÜRO JANKE

– Karl-Heinz Janke

Information und Anmeldung unter <http://design.fh-duesseldorf.de/siebdruck>

B2.28 OFFSETDRUCKEREI

Mo.–Fr. 9–15 Uhr
– Christina Grube
– Sebastian Tischtau

Hier kann nach Absprache Offset gedruckt werden. Kosten für Druckplatten, Papier und Sonderfarben fallen an. Das zu druckende Projekt muss kursbezogen sein; die Unterschrift eines Lehrenden wird benötigt.

B2.35 LABOR FÜR DIGITALE ILLUSTRATION

Mo.–Fr. 9–16 Uhr
– Dipl.-Ing. Florian Boddin
– Anwesenheit von Tutoren
Voraussetzung

Zur Verfügung stehen Macs, die mit der Creative Suite und Videobearbeitungsprogrammen ausgestattet sind.

B2.39.2 AUSLEIHE AV MEDIEN

Mo.–Do. 12:30–13:30 Uhr
Fr. 13–14 Uhr
– Dipl.-Ing. Florian Boddin

Ausleihfrist: Eine Woche. Eine studentische Haftpflichtversicherung (dieselbe wie bei der Ausleihe im Fotobereich) ist nötig.

B2.40/2.42 AV TON- UND BILDREGIE / STUDIO

Mo.–Fr. 9–16 Uhr
– Dipl.-Ing. Florian Boddin

Hier können nach vorheriger Terminabsprache Ton- und Bildaufnahmen in professioneller Qualität durchgeführt werden.

>FB2

– Räume außerhalb des Fachbereichs Design

Grundsätzlich sind die Räume und Anlagen anderer Fachbereiche nur auf Anfrage zu nutzen. Studierende der jeweiligen Fachbereiche haben im Zweifel Vorrang. Besonders gegen Ende des Semesters wird es schwierig, freie Plätze zu ergattern, deshalb ggf. Wartezeit einplanen.

AE.20 MATERIALLAGER

Mo.–Do. 8–16 Uhr

Fr. 8–13 Uhr

längere Öffnungszeiten

nach Absprache

– Franz Klein-Wiele

– Herbert Mosbach

– Olaf Schlacht

– Christof Lungwitz

Es stehen zu günstigen Preisen Holz, Papier, Finn- und Graupappe sowie Lacke zur Verfügung.

AE.28–29 WERKSTATT MASCHINENRAUM

Mo.–Do. 8–16 Uhr

Fr. 8–13 Uhr

Zeiten können variieren

– Franz Klein-Wiele

– Herbert Mosbach

– Olaf Schlacht

– Christof Lungwitz

Für Holz: Plattensäge, Fräse, Tischfräse, Abrichte, Dickenhobel, Bandsäge, Flächenschleifmaschine, Langlochbohrmaschine, Formatkreissäge (Aluminium und Acryl nach Absprache) vorhanden. Zur Nutzung der Werkstatt muss eine Werkstatteinführung absolviert werden. Furniersäge, Furnierpresse, Standbohrmaschine, verschiedene Schleifteller, Walzenschleifer, verschiedene Bandsägen, verschiedene Dekopiersägen, kleine Modellbausägen, Kantenschleifmaschine, Stab-

schleifmaschine (2 Stk.), Formatkreissäge (2 Stk.), Furniernähmaschine nutzbar. Dazu sollten sich mehrere Personen koordinieren, da eine Mindestgruppengröße von 5 Personen erreicht werden muss.

AE.31 MODELLBAU STYROCUT

Mo.–Do. 8–16 Uhr
Fr. 8–13 Uhr
längere Öffnungszeiten
nach Absprache
– Franz Klein-Wiele
– Herbert Mosbach
– Olaf Schlacht
– Christof Lungwitz

Heißdraht-Schneidemaschinen (3 Stk.). Bis zu zwei können ausgeliehen werden. Für Digitalcut und Laser sind vektorisierte Dateien notwendig. Laserschneider schneiden Papier, Holz und Plattenwerkstoffe bis max. 6mm. Außerdem verschiedene Kunststoffe (ohne PVC), Leder, Stoff, Linoleum und anderes. Die Nutzung ist kostenpflichtig. Der Digitalcut schneidet Schaumstoff (bis 5 cm), Papier, Leder, Naturkautschuk und Linoleum.

AE.34 TAGESLICHTLABOR

Nutzung nach Absprache
im Werkstattbüro
– Prof. Peter Andres
– Franz Klein-Wiele
– Herbert Mosbach
– Olaf Schlacht
– Christof Lungwitz

Lichtdecke bis 25.000 Lux, sowie verschiedene Lichtquellen zum Experimentieren verwendbar.

AE.37 3D-DRUCKER (Z-PRINTER)

Öffnungszeiten nach
Absprache mit Prof. Dipl.-Ing.
Markus Anton Pasing
oder Tutoren

3D-Druck auf Gipsbasis. Verwendbare Dateien sind .stl, .vrmf, allgemeine 3D-Modelle. Die Dateiabgabe muss bis donnerstags geschehen. Der Druck findet nur freitags statt, Abholung der Modelle bis dienstags.

AE. 38 SPRITZRAUM (LACKIERRAUM)

Mo.–Do. 8–16 Uhr

Fr. 8–13 Uhr

längere Öffnungszeiten

nach Absprache

– Franz Klein-Wiele

– Herbert Mosbach

– Olaf Schlacht

– Christof Lungwitz

Lackierung aller Art von Materialien mit diversen Lacken ist nach Unterweisung möglich.

AE.40 MODELLBAU NASSARBEITEN GIPS / STEIN / TON + MATERIALLABOR

Mo.–Do. 8–16 Uhr

Fr. 8–13 Uhr

längere Öffnungszeiten

nach Absprache

– Franz Klein-Wiele

– Herbert Mosbach

– Olaf Schlacht

– Christof Lungwitz

Arbeiten mit Beton, Stein, Gips möglich. Schneidegerät für Stein benutzbar. Nutzung des Materiallabors nach Absprache im Werkstattbüro.

A1.20 RENDERINGRAUM

– Prof. Dipl.-Ing.

Markus Anton Pasing

3D-Modelle können hier gerendert werden.

Die Rechner sind mit Cinema 4D ausgestattet.

A1.26/A 1.28 COMPUTERRÄUME

Mo.–Do. 8–16 Uhr

Fr. 8–13 Uhr

Softwareausstattung: Adobe CS5, Office 2011.

Vectorworks 2012, ArchiCAD 14 und 15, Cinema

4D R11.5, R12, R13, Autocad 2011 für Mac,

Sketchup Pro 8, diverse andere Programme.

L1 BETRIEBSTECHNIK ELEKTROWERKSTATT

7:30–15:45 Uhr

12:00–12:30 Uhr Mittagspause

– Johannes Schmidtmann

– Dirk Kreyenbrink

Beratung bei der Entwicklung und beim Bau von Objekten mit elektrischen Betriebsmitteln. Unter Aufsicht gefertigte und geprüfte Objekte dürfen die Hochschule nicht verlassen.

L36 BETRIEBSTECHNIK METALLWERKSTATT

Mo.–Do. 7:30–15:45 Uhr

Fr. 7:30–15 Uhr

– Peter Nobis

– Christoph Bederke

Bearbeitung von Stahl, NE- Metall (Aluminium, Messing, Kupfer) und Kunststoff mittels Bohren, Drehen, Fräsen, Sägen, Feilen und Biegen.

Spezielle Blechbearbeitung wie Schneiden und Abkanten sowie Schweißen, Löten (Gas- schmelz-

schweißen, Schutzgasschweißen MAG und WIG, Hart- und Weichlöten) und Sandstrahlen ist möglich. Es können Materialkosten anfallen. Aufträgen werden nach vorheriger Absprache und Abgabe eines schriftlichen Auftrages erledigt. Voraussetzung für die Benutzung der Maschinen und Werkzeuge in der Metallwerkstatt ist die Teilnahme an der Sicherheitsunterweisung, die vom Werkstattpersonal durchgeführt wird (siehe Werkstattordnung – hängt in der Werkstatt aus).

M1.15 INFORMATIK

Termin nach Absprache

– Prof. Dr. Wolfgang Lux

– Prof. Dr. Ulrich Schaarschmidt

In einem kleinen Labor können nach Absprache kleine Gegenstände gelötet und geätzt werden.

N1.36 PLOTTRAUM

Mo.–Fr. 9–12 Uhr

13–17 Uhr

– Ben Hoffmann

Drei Plotter sind vorhanden; Druck- und Papierkosten fallen an.

PERSONEN

ALTRICHTER VOLKER

volkerart@aol.com
Bildgestaltung / Illustration

ANDEREYA, DIPL.-KOM. RALF

r.andereya@ipanema2c.de
Sprache und Text

APPEL, DIPL.-DES. AXEL

0211 43 51 225
axel.appel@fh-duesseldorf.de
N1.58
DTP-Werkstatt

ARNDT, DIPL.-DES. BENJAMIN

0178 28 12 898
arndt@agenturzwo.de
Redaktion und Edition

ASMUS, PROF. DR. PHIL. STEFAN

0211 43 51 216
stefan.asmus@fh-duesseldorf.de
B1.33
Interaktive Systeme, Hypermedia

AULER, ANDREAS

0211 43 43 240
auler@siebeke.com
Wirtschaftsrecht

BANASIK, CHRISTIAN

c.banasik@t-online.de
Audiovisuelles Design, Sound

BASTA, ALEXANDER

Fotografie
0211 73 08 742

BENNERT, DIPL.-DES. HANNO

Dreidimensionale Kommunikation
hanno@hn2o.de

BERETH, DIPL.-DES. BÄRBEL

baerbel.bereth@ish.de
Typografie, Schrift, Zeichen, Layout

BLISNIEWSKI, DR. THOMAS

blisniewski@arcor.de
Kunst- und Medienwissenschaften

BODDIN, DIPL.-DES. FLORIAN

0211 43 51 248
florian.boddin@fh-duesseldorf.de
B2.35, B2.38-40
Digitales Illustrationslabor,
AV Ton- und Bildträger

BRANDT, DIPL.-DES. JÖRG

0211 43 51 260

joerg.brandt@fh-duesseldorf.de

BE.37, B1.26, B1.34

Holzwerkstatt, Labor für Digitalen
Modellbau, CAD

BÜNGENER, DIPL.-DES. SVEN

02104 932 131

sven.buengener@t-online.de

Illustration

CATURELLI, PROF. CELIA

0211 43 51 208

celia.caturelli@fh-duesseldorf.de

Gestaltungslehre und künstlerische
Grundlagen

DIEMER, DIPL.-DES. JENS

fhd@htfx.de

3D Design und Digitaler Modellbau

DODERER, PROF. DR. YVONNE P.

0211 43 51 214

ypdoderer@fh-duesseldorf.de

N2.49

Cultural Studies mit Schwerpunkt
Geschlechterforschung

EIBELSHÄUSER, DIPL.-DES. EIB

0211 43 51 287

BE.29

eib.eibelshaeuser@fh-duesseldorf.de

Fotografie

ENGELS, DIPL.-DES. TILL

0163 18 94 098

tillengels@aol.com

Fotografie

FELS, DIPL.-DES. DANIEL

nachricht@danielfels.de

Informations- und Orientierungssysteme

FIEDLER, DIPL.-DES. MAX

0172 25 58 786

max@pigsell.de

Interaktive Systeme und Hypermedia

**FLEISCHMANN, DIPL. FOTO/FILM
DES. DIETER**

0177 83 36 207

trick@fotofleischmann.de

Illustratives Gestalten/Trickfilm

FRIEL, DIPL.-DES. GUNNAR

gunnarfriel@gmail.com

Hypermedia

FUCHS, PROF. HARALD

0211 43 51 239

harald.fuchs@fh-duesseldorf.de

N2.55

Zeichnen, Gestaltungslehre

GOFFIN, THORSTEN

0221 723 358

t.goffin@t-online.de

Verbale Kommunikation,
Sprache und Text

GÖLITZ, DIPL.-DES. MATTHIAS

0212 24 74 504

info@goelitzdesign.com

Dreidimensionale Kommunikation

GORNY, PROF. DIETER

0211 43 51 201

gorny@e-c-c-e.com

Kultur- und Medienwissenschaften

GRABINIOK, DIPL.-DES. DAVID

info@davidgrabiniok.de

Fotografie und Buchgestaltung

GRASS, DIPL.-DES. TINO

info@tinograss.de

Typografie

GRUBE, CHRISTINA

0211 43 51 245

druckerei.fb2@fh-duesseldorf.de

B2.33

Offsetdruckerei

HARDEN, CLAUD

harden@pilger-harden.de

Art Direction

HENSS, PROF. ROLAND

0211 43 51 241

roland.henss@fh-duesseldorf.de

N2.52

Typografie

HERMSEN, PROF. HERMAN

0211 43 51 227

herman.hermesen@fh-duesseldorf.de
N1.61

Schmuck- und Produktdesign

HEUMER, MICHAELA

0211 43 51 201

design@fh-duesseldorf.de

michaela.heumer@fh-duesseldorf.de
NE.44

Dekanatsassistentz

HILLIGES, THOMAS

0211 43 51 251

thomas.hilliges@fh-duesseldorf.de

B2.31

Verlag und Herstellung

HOFFMANN, UDO

0211 43 51 213

udo.hoffmann@fh-duesseldorf.de

B1.20, B1.23, B1.25, B1.26, B1.29

Modellbau

HOLDER, PROF. ELISABETH

0211 43 51 226

elisabeth.holder@fh-duesseldorf.de
N1.59

Schmuck und kontextuelle Kunst

HOLZAPFEL, DR. HEINZ

0211 64 15 264

holzapfel@cinagraph.info

Film

HAUSMEIER, PHILIP

phausmeier@aol.com
Körper, Raum und Gestalt

JACOBS, HOLGER, PROF.

+44 796 08 70 172
holger@minddesign.co.uk
N 2.51
Typografie

JANKE, CHARLY

karl-heinz.janke@fh-duesseldorf.de
B2.22-25
Siebdruck

JASCH, ALEXANDER

alex@morlon.de
Redaktion und Edition

JENDREIKO, CHRISTIAN

c.jendreiko@gmx.de
Textgestaltung, kuratorische Praxis

JENSEN, BIRGIT

0211 73 38 522
birgitjensen@web.de
Freie Grafik und Druck

KALOSSI, OLGA

0211 50 47 697
olga.kaloussi@gmail.com
Fotografie

KARABABA, DIPL.-DES. CHRISTINA

0173 28 14 755
christina.karababa@fh-duesseldorf.de
Prototyping und Simulation

KNICHEL, DIPL.-DES. GEORG

knichel@schnelle-brueter.de
02132 80 601
Art Direction

KORFMACHER, PROF. WILFRIED

0173 57 95 557
wilfried.korfmacher@
fh-duesseldorf.de
N2.41
Kreative Strategie, Kampagne,
Text, Social Design, Psychosemologie

KÜSTER, UWE

0211 43 51 222
uwe.kuester@fh-duesseldorf.de
B1.40, N1.41 -1.52
Werkstätten AAD

LACOUR, PROF. LAURENT

0170 52 57 667
laurent.lacour@fh-duesseldorf.de
N2.51
Corporate Design

LESCHAK, ULI

ule@leschak.com
Art Direction

LIEDTKE, DIPL.-DES. ANDREAS

069 759 51 624
liedtke@horizont.net
Redaktion und Edition

MAAS, DR. BARBARA

0208 32 194
barbaramaas@t-online.de
Gestaltungswissenschaften

MAJEWSKI, DIPL.-ING. WERNER

werner.majewski@fh-duesseldorf.de
B1.39
Webentwicklung,
medientechnische Projekte,
Betreuung Internetauftritt FB Design

MALSY, PROF. VICTOR

0211 43 51 238
malsy@malsyteufel.com
N2.53, NE. 43
Typografie und Buchgestaltung

MAMCZUR, DIPL.-DES. GUIDO

guido.mamczur@d-art-design.de
Dreidimensionale Kommunikation
Raum und Interior

MERLE-PIER, PIA-NORA

0211 67 90 284
pia@pia-nora-merle.de
Sprache und Text

MEYER, DIPL.-DES. THOMAS

methomas@freenet.de
Interaktive Systeme und Hypermedia

MÜLLER M.A., JENS

jens@optik-studios.de
Redaktion und Edition

MYCIELSKI, DIPL.-DES. DOMINIK

dominik@mycielski.de
Hypermedia

NACHTWEY, PROF. DR. REINER

0211 43 51 230
reiner.nachtwey@fh-duesseldorf.de
N2.39
Bild und Kommunikation, Bild und
zeitbasierte Medien

PFEIFER, PROF. DR. HANS-GEORG

0211 43 51 240
hans-georg.pfeifer@fh-duesseldorf.de
N2.56
Kunstwissenschaft, insbesondere
Kunstgeschichte

**POIRIER,
DIPL.-BW. ANNE-CATHERINE**

0211 41 04 02
poirier@acpconsulting.de
Grundzüge des Existenzmanagements

RAHN, DIPL.-ING. CARMEN

0211 682 156
Theaterfotografie

RAWE, DIPL.-DES. ARNE

arnerawe@lycos.com
Interaktive Systeme, Systemdesign

REICH, DIPL.-DES. JÖRG

0211 43 51 210

joerg.reich@fh-duesseldorf.de

Fotografie

REINHARDT M.A., PROF. UWE J.

0211 43 51 254/159

fhd@uwejreinhardt.de

N2.54

Designredaktion, Creative Writing

RICHTER, KAI

info@kairichter.eu

perspektivisch-räumliches Zeichnen

RUNGENHAGEN, PROF. ULF

0211 43 51 246

ulf.rungenhagen@fh-duesseldorf.de

B2.24

zeichnerische Darstellung, zeichnerische Gestaltung und Illustration

SALKIC, DIPL.-DES. OLIVER

mail@oliversalkic.com

Hypermedia

SAUER, DIPL.-DES. BERND

bernd.sauer@fh-duesseldorf.de

perspektivisch-räumliches Zeichnen

SCHEER, STEFAN

scheer@agentur-scheer.de

Kommerzielle und

institutionelle Kommunikation

SCHULZ, HEIKO

0221 25 80 802

0171 70 47 767

hs@buero-oklahoma.de

Redaktion und Edition

SCHILLIG, PROF. GABI

0211 43 51 208

gabi.schillig@fh-duesseldorf.de

BE.35, H 0.38.2

Gestaltungslehre,

räumlich-plastisches Gestalten

SCHRÖDER, GERHARD

0211 43 51 251

g.schroeder@fh-duesseldorf.de

B2.31

Satzgestaltung und Produktion

SCHULZ, HEIKO

0171 70 47 767

schulzheiko@t-online.de

Redaktion und Edition

SCHULZE, DIPL.-DES. HERBERT

0211 43 51 227

herbert.schulze@fh-duesseldorf.de

N1.61

Material- und Herstellungstechniken

SICHELSCHMIDT, DIPL.-DES. GUIDO

sichelschmidt@ish.de

Sprache & Text

SONNEN, PROF. H.C. IRMGARD

0211 49 82 656

i.sonnen@t-online.de

N2.41

Typografie

STEINACKER, DIPL.-DES. UWE J.

fhd-steinacker@lehnstein.de

Typografie

SWOBODA, DIPL.-DES. CORNEL

cornelswoboda@gmail.com

AV Design

SWOTTKE, DIPL.-DES. MICHAEL

0211 43 51 213

michael.swottke@fh-duesseldorf.de

B1.20, B1.23, B1.25, B1.26, B1.29

Modellbau

TEUFEL, PROF. PHILIPP

0211 43 51 236

philipp.teufel@fh-duesseldorf.de

N2.53

Typografie & Buchgestaltung

TILLMANNS, DIPL.-DES. KATHRIN

0211 43 51 206

kathrin.tillmanns@fh-duesseldorf.de

BE.28

Fotografie

TISCHTAU, SEBASTIAN

0211 43 51 245

druckerei.fb2@fh-duesseldorf.de

B2.20, B2.23, B2.28

Offsetdruckerei

UEBELE, PROF. ANDREAS

0711 34 17 020

uebele@uebele.com

N2.38

schrifttypografielayout

VAN DER LAAKEN, PROF. TON

0211 43 51 239

anton.vanderlaaken@fh-duesseldorf.de

N2.55

Gestaltungslehre und künstlerische
Grundlagen

VERKERK, PROF. HERMAN

0211 43 51 214

herman.verkerk@fh-duesseldorf.de

B1.31

Dreidimensionale Kommunikation

VORMANN, PROF. ANJA

0211 43 51 234

anjavormann@gmx.net

N2.37

Vertretungsprofessorin,
Audiovisuelles Design

VORMWALD, PROF. GERHARD

0211 43 51 206

gerhard.vormwald@fh-duesseldorf.de

BE.28

Fotografie, Interdisziplinäre Bild-
konzepte

WAITZ, M.A. NADINE-CARINA

0211 43 51 201

nadinecarina.waitz@

fh-duesseldorf.de

NE.43

Dekanat FB Design

WANDAOGO, PROF. BRITTA

wandaogo@gmx.de

B2.37

Vertretungsprofessorin,
Dokumentarfilm in der Schnittstelle
zu Digitalen Medien, Hypermedia

WEISMÜLLER, PROF. DR. CHRISTOPH

chrweismueller@aol.com

Medientheorie

WELLMANN, THOMAS

info@thomaswellmann.eu

Illustration

WINCKLER, SUSANNE

0176 20 61 97 03

susanne.winckler@web.de

Gestaltungsbung

ZÄH, DIPL.-DES. JOCHEN

0211 43 51 260

jochen-zaeh@fh-duesseldorf.de

3D-Scan, Prototyping

ZIMMERMANN, PROF. DR. RAINER

0211 43 51 231

rainer.zimmermann@

fh-duesseldorf.de

N2.41

Integrierte Kommunikation und
Medienmanagement

IMPRESSUM

ZWEITE TÜR LINKS

Informationen, Orientierung und Raumverzeichnis für
Studierende des Fachbereichs Design der Fachhochschule Düsseldorf
2. Auflage, Stand April 2013

HERAUSGEBER

Prof. Uwe J. Reinhardt, Prof. Laurent Lacour

REDAKTION

Marc Kloubert, André van Rüth

RECHERCHE

André van Rüth, Markus Kaufhold

LAYOUT

Paul Schoemaker, Marc Kloubert

DRUCK

Offsetdruckerei der Fachhochschule Düsseldorf,
Christina Grube, Sebastian Tischtau

